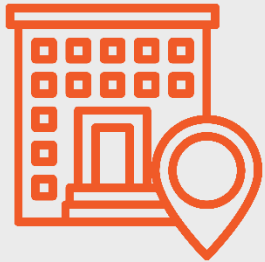




Меры поддержки субъектов малого и среднего предпринимательства

13 мая 2021 года





МУРМАНСК,
УЛ. ПОДСТАНИЦКОГО, Д. 1

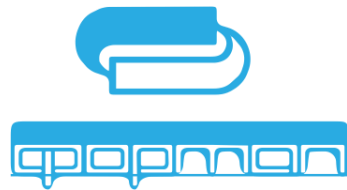


МОЙБИЗНЕС.РФ

ЕДИНАЯ ПЛОЩАДКА, ГДЕ ДЕЙСТВУЮЩИЕ ПРЕДПРИНИМАТЕЛИ И СЕВЕРЯНЕ, ТОЛЬКО ПЛАНИРУЮЩИЕ ОТКРЫТЬ СВОЙ БИЗНЕС, СМОГУТ ПОЛУЧИТЬ ВСЕ НЕОБХОДИМЫЕ ДЛЯ НАЧАЛА И ВЕДЕНИЯ СВОЕГО ДЕЛА УСЛУГИ ПО ПРИНЦИПУ «ОДНОГО ОКНА».



ЦМИТ



ЦЕНТР
ПОДДЕРЖКИ
ПРЕДПРИНИМАТЕЛЬСТВА



СЕРВИСНАЯ МОДЕЛЬ ПОЛУЧЕНИЯ
УСЛУГИ И ПОДДЕРЖКИ

КОМФОРТНО



ПРОСТО



БЫСТРО



КЛАСТЕРЫ МУРМАНСКОЙ ОБЛАСТИ



ТУРИСТКО-
РЕКРЕАЦИОННЫЙ



СЕВЕРНОГО
ДИЗАЙНА



ПРОИЗВОДСТВЕННО-
ПИЩЕВОЙ

МЕРЫ ПОДДЕРЖКИ УЧАСТНИКОВ КЛАСТЕРА



ОБУЧЕНИЕ

- КРУГЛЫЕ СТОЛЫ
- ВЕБИНАРЫ
- БИЗНЕС-СЕССИИ



СОЗДАНИЕ НОВЫХ СОВМЕСТНЫХ ПРОЕКТОВ

- ПРОВЕДЕНИЕ ИССЛЕДОВАНИЙ
- ПОДГОТОВКА БИЗНЕС-ПЛАНОВ, ТЭО
- ПОДГОТОВКА К СЕРТИФИКАЦИИ
- ПРАВОВЫЕ КОНСУЛЬТАЦИИ
- ЭКСПЕРТИЗА СМЕТНОЙ СТОИМОСТИ



ПРОДВИЖЕНИЕ ПРОЕКТОВ

- ПОДГОТОВКА К СЕРТИФИКАЦИИ
- ПРАВОВЫЕ КОНСУЛЬТАЦИИ
- МАРКЕТИНГОВЫЕ УСЛУГИ
- ИНФОРМАЦИОННЫЕ КАМПАНИИ
- УЧАСТИЕ В КРУПНЫХ РОССИЙСКИХ И ЗАРУБЕЖНЫХ ВЫСТАВКАХ



ОСНОВНЫЕ ПРЕИМУЩЕСТВА ЗАЙМОВ ФОНДА



НИЗКАЯ
СТОИМОСТЬ
ЗАЙМА



ОТСУТСТВИЕ
ДОПОЛНИТЕЛЬНЫХ
ПЛАТЕЖЕЙ И КОМИССИЙ



НАЧИСЛЕНИЕ
ПРОЦЕНТОВ НА
ФАКТИЧЕСКИЙ ОСТАТОК
ЗАДОЛЖЕННОСТИ



ДОСРОЧНОЕ
ПОГАШЕНИЕ
БЕЗ ОГРАНИЧЕНИЙ

ОСНОВНЫЕ ПРОГРАММЫ
МИКРОФИНАНСИРОВАНИЯ



ДО 3
МЛН
РУБЛЕЙ

ДО 3
ЛЕТ

ПРОЦЕНТНА
Я СТАВКА



4 – 6
ГОДОВЫХ

ЗАЁМ ДЛЯ ДЕЙСТВУЮЩИХ ПРЕДПРИНИМАТЕЛЕЙ ДЛЯ ПОПОЛНЕНИЯ ОБОРОТНЫХ СРЕДСТВ

- СУММА — ДО 2 000 000 РУБЛЕЙ;
- СРОК — ДО 2 ЛЕТ;
- ПРОЦЕНТНАЯ СТАВКА — 6 % ГОДОВЫХ

ЗАЁМ НАЧИНАЮЩИМ ПРЕДПРИНИМАТЕЛЯМ

- СРОК — ДО 3 ЛЕТ;
- СУММА — ДО 700 000 РУБЛЕЙ;
- ПРОЦЕНТНАЯ СТАВКА — 4 % ГОДОВЫХ;
- ЗАЛОГ НЕ ПРЕДОСТАВЛЯЕТСЯ

ЗАЁМ ДЛЯ ПРЕДПРИЯТИЙ И ОРГАНИЗАЦИЙ, ЗАНЯТЫХ В СФЕРЕ ТУРИЗМА

- СРОК — ДО 2 ЛЕТ;
- СУММА — ДО 1 000 000 РУБЛЕЙ;
- ПРОЦЕНТНАЯ СТАВКА — 4 % ГОДОВЫХ

МИКРОЗАЕМ ДЛЯ ЖЕНЩИН ПРЕДПРИНИМАТЕЛЕЙ

- СРОК — ДО 2 ЛЕТ;
- СУММА — ДО 1 000 000 РУБЛЕЙ;
- ПРОЦЕНТНАЯ СТАВКА — 4 % ГОДОВЫХ

МИКРОЗАЁМ НА ПРИОБРЕТЕНИЕ ТЕХНИКИ, ТРАНСПОРТНЫХ СРЕДСТВ И ОБОРУДОВАНИЯ

- СРОК — ДО 3 ЛЕТ;
- СУММА — ДО 2 000 000 РУБЛЕЙ;
- ПРОЦЕНТНАЯ СТАВКА — 6 % ГОДОВЫХ;
- ЗАЛОГ — ПРИОБРЕТАЕМОЕ ИМУЩЕСТВО

ЗАЁМ ПРЕДПРИНИМАТЕЛЯМ, ОСУЩЕСТВЛЯЮЩИМ ДЕЯТЕЛЬНОСТЬ В МОНОГОРОДАХ

- СРОК — ДО 3 ЛЕТ;
- НА ПОПОЛНЕНИЕ ОБОРОТНЫХ СРЕДСТВ — ДО 2 000 000 РУБЛЕЙ;
- НА ИНВЕСТИЦИОННЫЕ ЦЕЛИ — ДО 3 000 000 РУБЛЕЙ;
- ПРОЦЕНТНАЯ СТАВКА — 4 % ГОДОВЫХ;
- ЗАЛОГОМ ОБЕСПЕЧИВАЕТСЯ 70 % СУММЫ ЗАЙМА



СОФИНАНСИРОВАНИЕ ДЕЯТЕЛЬНОСТИ ПРЕДПРИНИМАТЕЛЕЙ ПО НАПРАВЛЕНИЯМ

- МАРКЕТИНГОВОЕ
- БУХГАЛТЕРСКОЕ
- ЮРИДИЧЕСКОЕ
- ТОРГОВО-ВЫСТАВОЧНОЕ
- ОБРАЗОВАТЕЛЬНОЕ
- ТЕНДЕРНОЕ



РЕГИСТРАЦИЯ ОГРН/ЕГРИП

ЗАВИСИМОСТЬ ВЕЛИЧИНЫ ПОДДЕРЖКИ ОТ СТОИМОСТИ ОКАЗЫВАЕМЫХ УСЛУГ К ВИДУ ДЕЯТЕЛЬНОСТИ И СРОКУ РЕГИСТРАЦИИ ПРЕДПРИЯТИЯ ИЛИ ИП

	ИННОВАЦИОННАЯ ДЕЯТЕЛЬНОСТЬ	ПРОИЗВОДСТВЕННАЯ ДЕЯТЕЛЬНОСТЬ	ОКАЗАНИЕ УСЛУГ	ПРОЧЕЕ
< 1 ГОДА	100 %	95 %	90 %	80 %
1-2 ГОДА	90 %	80 %	70 %	60 %
2-3 ГОДА	80 %	70 %	60 %	50 %

СТАРШЕ 3-Х ЛЕТ – 50%

ПАКЕТЫ УСЛУГ

СТАНДАРТНЫЙ

50000 РУБЛЕЙ

РАСШИРЕННЫЙ

60000 РУБЛЕЙ



ЮРИДИЧЕСКОЕ СОПРОВОЖДЕНИЕ
ОТСУТСТВИЕ ОГРАНИЧЕНИЙ ПО ЗАДОЛЖЕННОСТИ ПЕРЕД БЮДЖЕТОМ



АКЦИЗ ПОЛЕЗНЫЕ ИСКОПАЕМЫ



ФИНАНСОВЫЕ



ИГОРНЫЙ, ЛОТЕРЕИ



НЕРЕЗИДЕНТЫ РФ

ИМУЩЕСТВЕННАЯ ПОДДЕРЖКА

СМСП И САМОЗАНЯТЫМ ГРАЖДАНАМ НА ПЛОЩАДКАХ БИЗНЕС-ИНКУБАТОРА В Г. МУРМАНСКЕ И В Г. АПАТИТЫ ПРЕДОСТАВЛЯЕТСЯ ОФИСНОЕ ПОМЕЩЕНИЕ ИЛИ РАБОЧЕЕ МЕСТО, ОБОРУДОВАННОЕ МЕБЕЛЬЮ, ОФИСНОЙ ТЕХНИКОЙ, СРЕДСТВАМИ СВЯЗИ И ДОСТУПОМ В СЕТЬ ИНТЕРНЕТ

ФИНАНСОВАЯ ПОДДЕРЖКА

ГУБЕРНАТОРСКИЙ СТАРТАП НА РАЗВИТИЕ ПРЕДПРИНИМАТЕЛЬСКИХ ИНИЦИАТИВ

ДО 1 МЛН РУБЛЕЙ НЕ МЕНЕЕ 10% СОБСТВЕННЫХ ЗАТРАТ *

ГРАНТ НА ПРИОБРЕТЕНИЕ ФРАНШИЗЫ

ДО 1 МЛН РУБЛЕЙ НЕ МЕНЕЕ 20% СОБСТВЕННЫХ ЗАТРАТ *

* ОТ ОБЩЕЙ СТОИМОСТИ ПРОЕКТА

КОНКУРС**ПОДДЕРЖКА ИННОВАЦИОННЫХ КОМПАНИЙ****ФИНАНСОВАЯ ПОДДЕРЖКА**

В ФОРМЕ ИННОВАЦИОННОГО ВАУЧЕРА, ПОЗВОЛЯЮЩЕГО ОПЛАТИТЬ НЕОБХОДИМЫЕ ДЛЯ РЕАЛИЗАЦИИ ИННОВАЦИОННОГО ПРОЕКТА УСЛУГИ НА СУММУ

250 000 РУБЛЕЙ



РЕГИОНАЛЬНОЕ ПРЕДСТАВИТЕЛЬСТВО ФОНДА СОДЕЙСТВИЯ ИННОВАЦИЯМ И ФОНДА «СКОЛКОВО»

ФОНДЫ РЕАЛИЗУЮТ ПРОГРАММЫ ИННОВАЦИОННОГО РАЗВИТИЯ, НАПРАВЛЕННЫЕ НА СОЗДАНИЕ НОВЫХ И РАЗВИТИЕ ДЕЙСТВУЮЩИХ ВЫСОКОТЕХНОЛОГИЧНЫХ КОМПАНИЙ, КОММЕРЦИАЛИЗАЦИЮ РЕЗУЛЬТАТОВ НАУЧНО-ТЕХНИЧЕСКОЙ ДЕЯТЕЛЬНОСТИ



Условия предоставления:



СУММА ГРАНТА

До 1 млн. рублей
(90% от общей суммы затрат)



СОФИНАНСИРОВАНИЕ

Не менее 10%
от общей суммы затрат



ПОСТАНОВЛЕНИЕ ПРАВИТЕЛЬСТВА
МУРМАНСКОЙ ОБЛАСТИ
ОТ 13.04.2020 № 212-ПП

Заявителями могут быть:



Начинающие и действующие предприниматели
(Заявление на получение Субсидии по форме 1А)



Физические лица, применяющие специальный налоговый режим: «Налог на профессиональный доход»
(Заявление на получение Субсидии по форме 1Б)



Физические лица
(Заявление на получение Субсидии по форме 1Б)



**ПРАВО НА
МИКРОЗАЙМ
ДО 1 МЛН РУБЛЕЙ
ПОД 4 % ГОДОВЫХ**

**ВОЗМОЖНОСТЬ
СОФИНАНСИРОВАНИЯ
ЗАТРАТ**

(бухгалтерских,
юридических,
маркетинговых)

* В первый год
реализации проекта



г. Мурманск, ул.
Подстанецкого, д. 1.



8 (815 2) 43-29-49, 8 (815 2)
43-59-30



mribi.ru





Стоп-факторы для заявителей



кредитная, страховая деятельность, НПФ, ломбарды, трейдинг, подакцизные товары и полезные ископаемые



фискальная задолженность на дату подачи заявки



юридические ограничения (банкротство, приостановление деятельности, арест имущества)



более 50% иностранного участия если такой участник из офшора или территории льготного налогообложения



заявитель получает в текущем финансовом году поддержку из того же бюджета на аналогичные цели

Приоритетные группы деятельности:



Социальная сфера



Инновационная деятельность



Производственная деятельность



Сельское хозяйство



Бытовые услуги



Спорт, отдых и развлечения

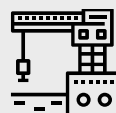


Борьба с пандемией коронавируса

Расходование субсидии:



аренда помещений;

приобретение основных средств
(оборудование, оргтехника, мебель и
т.д.);

приобретение прочего инвентаря;



расходы на рекламу;

ремонтные работы
(с предварительным расчетом – сметой);приобретение материальных ценностей
на переработку (с предварительным
расчетом плана переработки)Критерии оценки
заявителей

(Приложение 4 к Порядку):



Приоритетная группа

Количество создаваемых рабочих
мест

Среднемесячная заработная плата



Доля вложения собственных средств

Экспертная оценка
Актуальность и целесообразность
Социальная значимость
Компетенции заявителя

ДЛЯ ДЕЙСТВУЮЩИХ ПРЕДПРИНИМАТЕЛЕЙ



ПОСТАНОВЛЕНИЕ ПРАВИТЕЛЬСТВА
МУРМАНСКОЙ ОБЛАСТИ
ОТ 06.07.2020 № 481-ПП



КТО МОЖЕТ ПОДАТЬ ЗАЯВКУ

Действующие
предприниматели –
СМСП,
зарегистрированные и
осуществляющие свою
деятельность на
территории Мурманской
области



СУММА ГРАНТА

до **1** млн рублей



ПРИ УСЛОВИИ
СОФИНАНСИРОВАНИЯ **НЕ**
МЕНЕЕ 20 % РАСХОДОВ
НА РЕАЛИЗАЦИЮ
ПРОЕКТА

НАПРАВЛЕНИЯ РАСХОДОВ:



ОПЛАТА ПАУШАЛЬНОГО ВЗНОСА



АРЕНДА ПОМЕЩЕНИЙ (не более
15%)



РАСХОДЫ НА РЕКЛАМУ



ОПЛАТА КОММУНАЛЬНЫХ УСЛУГ
(не более 5%)



ПРИОБРЕТЕНИЕ ОС



РЕМОНТНЫЕ РАБОТЫ



г. Мурманск, ул.
Подстаницкого, д. 1.



8 (815 2) 43-29-49, 8 (815 2)
43-59-30



mribi.ru



Расходование субсидии:



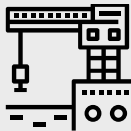
оплата паушального взноса



аренда помещений
(не более 15% от суммы субсидии)



оплата коммунальных услуг
(не более 5% от суммы субсидии)



приобретение основных средств *
(оборудование, оргтехника, мебель
и т.д.)



приобретение прочего инвентаря
*



расходы на рекламу



ремонтные работы
(с предварительным расчетом -
сметой)



Стоп-факторы для заявителей



кредитная, страховая деятельность, НПФ, ломбарды, трейдинг, подакцизные товары и полезные ископаемые



фискальная задолженность на дату подачи заявки



юридические ограничения (банкротство, приостановление деятельности, арест имущества)



более 50% иностранного участия, если такой участник из офшора или территории льготного налогообложения



заявитель получает в текущем финансовом году поддержку из того же бюджета на аналогичные цели

*предусмотрено договором франчайзинга



I этап конкурса. Заочная оценка проектов

Количественные критерии оценки:



БИЗНЕС-ПРОЕКТ



Оценка качественной проработки проекта:

- ✓ сфера деятельности
- ✓ количество новых рабочих мест
- ✓ уровень заработной платы
- ✓ доля вложения собственных средств, направленных на реализацию проекта



- ✓ практическая достижимость целей и показателей проекта
- ✓ достаточность средств для старта проекта

допуск к очной защите



После принятия решения о результатах конкурса



Софинансирование 20% затрат по проекту, предоставление отчетности



Заключение договора на предоставление субсидии



Получение средств субсидии на расчетный счет

РЕАЛИЗАЦИЯ БИЗНЕС-ПРОЕКТА

Расходование средств субсидии в течение 12 месяцев с даты получения субсидии

Достижение показателей по проекту *:

- количество рабочих мест
- уровень заработной платы
- доля вложения собственных средств
- объем выпуска продукции (оказания услуг)

Предоставление отчетности:

- по расходам субсидии
- по деятельности

* Не менее 75% от запланированных по проекту



ИННОВАЦИОННЫЙ ВАУЧЕР



КТО МОЖЕТ ПОДАТЬ ЗАЯВКУ

СМСП и физические лица*,
осуществляющие или
планирующие осуществлять
инновационную деятельность

*в случае победы в конкурсе
заявитель – физическое лицо с
целью использования
инновационного ваучера и до
подписания трехстороннего
договора на оказание услуг обязан
зарегистрироваться в качестве
СМСП

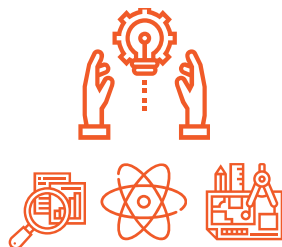


г. Мурманск, ул.
Подстанецкого, д. 1.



СУММА ПОДДЕРЖКИ

до **250** тыс. рублей



8 (815 2) 43-29-49; 8 (815 2)
41-11-22



УСЛОВИЯ ПОДДЕРЖКИ

Инновационный ваучер может
быть использован в целях
финансового обеспечения
следующих затрат:
консалтинговые услуги,
маркетинговые услуги, услуги
в сфере инжиниринга,
прототипирования,
макетирования и проведения
лабораторных исследований,
образовательные услуги.

Срок использования
инновационного ваучера **6**
месяцев со дня подписания
трехстороннего договора



mribi.ru



ИМУЩЕСТВЕННАЯ ПОДДЕРЖКА



КТО МОЖЕТ ПОДАТЬ ЗАЯВКУ

Предприниматели, осуществляющие свою деятельность менее 3-х лет или физические лица, применяющие специальный налоговый режим «Налог на профессиональный доход», не более 3-ех лет



СУММА ПОДДЕРЖКИ

80 % от рыночной стоимости аренды помещения



УСЛОВИЯ ПОДДЕРЖКИ

На конкурсной основе предоставляется рабочее место, оборудованное мебелью, офисной техникой, средствами связи и доступом в сеть Интернет. Резиденты бизнес-инкубатора могут пользоваться конференц-залами, обеспеченными демонстрационным оборудованием. Так же статус резидента бизнес-инкубатора позволяет посещать семинары и другие образовательные мероприятия, участвовать в выставках и конкурсах



г. Мурманск, ул. Подстанционного, д. 1.



8 (815 2) 43-29-49;
8 (815 55) 6-11-16



mribi.ru



Меры муниципальной поддержки

Консультационно-информационная поддержка



- размещение в СМИ на официальном сайте органа местного самоуправления города Кировска, информации о проводимых аукционах по сдаче в аренду муниципального имущества и земельных участков;
- популяризация предпринимательской деятельности (проведение рабочих встреч, круглых столов, ведение специального раздела на официальном сайте органов местного самоуправления)

Имущественная поддержка



- перевод жилых помещений в нежилые для ведения торговой деятельности и оказания потребительских услуг;
- предоставление мест под ярмарочную и нестационарную торговлю;
- применение понижающего коэффициента 0,01;
- предоставление муниципального имущества в аренду

Финансовая поддержка



- предоставление субсидий (грантов) субъектам малого и среднего предпринимательства на возмещение затрат, связанных с приобретением оборудования в целях создания и (или) развития либо модернизации производства товаров (работ, услуг)





МКУ «Центр развития туризма и бизнеса г. Кировска»

г. Кировск, ул. Хибиногорская, д. 29
Тел. 8(81531)5-46-23, 8-902-035-26-56

Благодарим за внимание!

