

СВЕДЕНИЯ
о местонахождении, контактных телефонах (телефонах для справок), адресах
электронной почты и официальных сайтов, графике работы и графике приема граждан
Комитета и образовательных организаций

Комитет образования, культуры и спорта администрации города Кировска
Юридический и фактический адрес: 184250, Мурманская обл., г. Кировск, пр. Ленина, д. 9а.
Контактный телефон: (815 31) 55730.
Факс: (81531) 55730.
Адрес электронной почты: koks@gov.kirovsk.ru
Адрес официального сайта: <http://edukirovsk.ru/>
График работы:
Понедельник – пятница 09.00 – 17.12
Перерыв на обед 13.00 – 14.00
Суббота, воскресенье выходные дни

№ п/п	Полное (сокращенное) наименование образовательной организации	Фактический адрес, график приема граждан	Телефон, адрес электронной почты	Адрес официального сайта
1	2	3	4	5
1	муниципальное бюджетное общеобразовательное учреждение «Средняя общеобразовательная школа № 2 г. Кировска» (МБОУ «СОШ № 2 г. Кировска»)	184256, Мурманская область, г. Кировск, ул. Кирова, д. 27А График приема граждан: вторник, среда, четверг 10.00 - 17.00	(815 31) 5-26-62, school_2.kirovsk@mail.ru	http://k-school2.ru/
2	муниципальное бюджетное общеобразовательное учреждение «Средняя общеобразовательная школа № 5 г. Кировска» (МБОУ СОШ № 5 г. Кировска»)	184256, Мурманская область, г. Кировск, ул. Советской Конституции, д. 10 График приема граждан: вторник 11.00 – 18.00	(815 31) 4-69-39, 5school2007@bk.ru	http://kirovskschool5.ru/
3	муниципальное бюджетное общеобразовательное учреждение «Средняя общеобразовательная школа № 7 г. Кировска» (МБОУ СОШ № 7 г. Кировска»)	184250, Мурманская область, г. Кировск, ул. Мира, д. 11 График приема граждан: понедельник 16.00 – 18.00	(815 31) 5-43-17, kirovskschool_7@mail.ru	http://kirovskschool7.ru/

№ п/п	Полное (сокращенное) наименование образовательной организации	Фактический адрес, график приема граждан	Телефон, адрес электронной почты	Адрес официального сайта
1	2	3	4	5
4	муниципальное бюджетное общеобразовательное учреждение «Основная общеобразовательная школа № 8 г. Кировска» (МБОУ «ООШ № 8 г. Кировска»)	184245, Мурманская область, г. Кировск, н. п. Титан, д. 15 График приема граждан: понедельник 09.00 - 18.00 суббота 10.00 - 12.00	(815 31) 9-72-80, shcool_8@mail.ru	http://titanschool.ucoz.ru/
5	муниципальное бюджетное общеобразовательное учреждение «Средняя общеобразовательная школа № 10 г. Кировска» (МБОУ СОШ № 10»)	184227, Мурманская область, г. Кировск, н.п. Коашва, д. 3 График приема граждан: вторник, четверг, пятница 10.00 - 13.00	(815 31) 3-76-68, Koashwa2@mail.ru	http://kirovskschool10.ucoz.ru/
6	муниципальное бюджетное общеобразовательное учреждение «Хибинская гимназия» (МБОУ «Хибинская гимназия»)	184250, Мурманская область, г. Кировск ул. Олимпийская, д. 57А График приема граждан: суббота 09.00 - 11.00	(815 31) 5-59-27, (815 31) 9-63-77, info@hibgim.ru	http://hibgim.ru/

**Заявление родителей (законных представителей) на предоставление
муниципальной услуги**

Регистрационный номер _____

Дата регистрации _____

Директору

(Ф.И.О. директора учреждения)

от _____

Ф.И.О. родителя, (законного представителя),
адрес проживания

Заявление

Прошу предоставить моему ребенку (Ф.И.О.), обучающемуся ___ класса льготное
питание, в связи с тем, что

_____ (написать
соответствующее обоснование).

Предоставляю следующие документы и их копии:

1. _____
2. _____
3. _____
4. _____

Дата: _____

Подпись заявителя _____

С обработкой данных, содержащихся в заявлении моих персональных данных и
персональных данных моего ребенка, Организацией согласен (согласна).

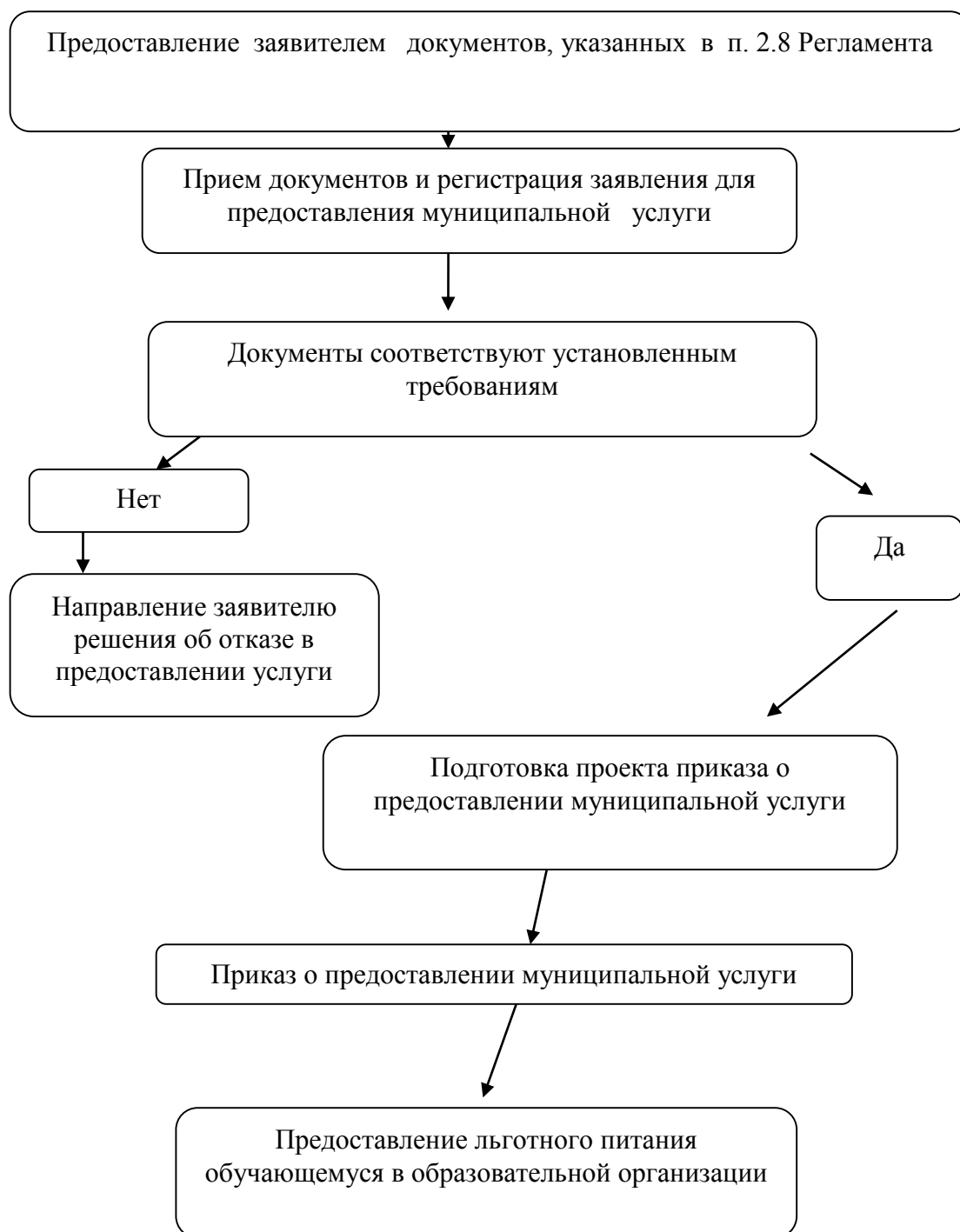
Подпись _____

Дата заполнения «__» _____ 20__ г.

**Показатели доступности и качества предоставления муниципальной услуги
«Предоставление льготного питания отдельным категориям обучающихся»**

№ п/п	Показатели доступности и качества предоставления государственной услуги	Нормативное значение показателя (%)
Показатели доступности предоставления муниципальной услуги		
1.	% заявителей, ожидавших в очереди при подаче документов не более 15 минут	100
2.	% заявителей, удовлетворенных графиком работы учреждений	100
3.	Соблюдение сроков предоставления муниципальной услуги (% случаев предоставления услуги в установленный срок с момента приема документов)	100
4.	Количество обоснованных жалоб	0
Показатели качества предоставления муниципальной услуги		
5.	Правдивость (достоверность) и полнота информации о предоставляемой услуге	100
6.	Простота и ясность изложения информационных и инструктивных документов (% заявителей, обратившихся за консультацией)	10
7.	% заявителей, удовлетворенных культурой обслуживания (вежливостью) персонала	100
8.	% заявителей удовлетворенных качеством результатов труда сотрудников (профессиональное мастерство)	100

**Блок-схема предоставления муниципальной услуги
«Предоставление бесплатного питания обучающимся муниципальных
общеобразовательных организаций»**



Форма жалобы на действие (бездействие), решение органов, участвующих в исполнении муниципальной услуги, их должностных лиц и работников.

Жалоба
на действие (бездействие), решение органов,
участвующих в исполнении муниципальной услуги, их должностных лиц и работников
« ____ » _____ 20__ г.

Руководителю _____
орган, участвующий в
исполнении муниципальной услуги

Фамилия, инициалы руководителя

От _____,
(фамилия, имя, отчество (последнее при наличии) заявителя - физического лица, либо
наименование заявителя юридического лица)

(сведения о месте жительства заявителя - физического лица либо сведения о месте нахождения
заявителя юридического лица, а также номер (номера) контактного телефона, адрес (адреса)
электронной почты (при наличии) и почтовый адрес, по которым должен быть направлен ответ
заявителю)
на действие (бездействие), решение
(нужное подчеркнуть)

(наименование органа, участвующего в исполнении муниципальной услуги, фамилия, имя,
отчество (последнее при наличии), должность лица, действие (бездействие), решение которого
обжалуется)

(сведения об обжалуемых решениях и действиях (бездействии) образовательной организации,
должностного лица образовательной организации)

(доводы, на основании которых заявитель не согласен с решением и действием (бездействием)
образовательной организации, должностного лица образовательной организации)
Перечень прилагаемых документов (копий документов):

(подпись заявителя, подающего
жалобу)

(расшифровка подписи)