

**Информация**

о местонахождении, электронных адресах, телефонах, интернет-сайтах муниципальных образовательных учреждений, режиме работы для предоставления муниципальной услуги  
(часы работы должностных лиц могут меняться, рекомендуется обращаться за информацией на сайт учреждения или по указанным телефонам)

<b>№ п/п</b>	<b>Наименование образовательного учреждения</b>	<b>Адрес. Режим работы для получения муниципальной услуги</b>	<b>Телефон, e-mail</b>	<b>Адрес сайта</b>
1.	муниципальное бюджетное дошкольное образовательное учреждение «Детский сад № 14 г. Кировска»	Мурманская область, г. Кировск, ул. Дзержинского, д. 14. Понедельник-пятница, 9.00-16.00	(81531) 46830, dou14kirovsk@mail.ru	www.dou14kirovsk.ru
2.	муниципальное бюджетное дошкольное образовательное учреждение № 5 г. Кировска	Мурманская область, г. Кировск, пр. Ленина, д. 13а Понедельник-пятница, 9.00-16.00	(81531) 5-42-71, dou5kirovsk@mail.ru	www.detki-nezabudki.ru
3.	муниципальное бюджетное дошкольное образовательное учреждение № 21 г. Кировска	Мурманская область, г. Кировск, ул. Ленинградская, д. 6а Понедельник-пятница, 9.00-16.00	(81531) 4-69-32, kirovsk.dou21@mail.ru	<a href="http://www.dou21kirovsk.ucoz.ru">www.dou21kirovsk.ucoz.ru</a>
4.	муниципальное бюджетное дошкольное образовательное учреждение № 13 г. Кировска	Мурманская область, г. Кировск, пр. Ленина, д. 39а Понедельник-пятница, 9.00-16.00	(81531) 4-78-33, mdoy13@bk.ru	www.k-dou13.ru
5.	муниципальное бюджетное дошкольное образовательное учреждение «Детский сад комбинированного вида № 12 г. Кировска»	Мурманская область, г. Кировск, ул. 50 Лет Октября, д. 11 Понедельник-пятница, 9.00-16.00	(81531) 5-44-73, mdou_12_kirovsk@bk.ru	www.k-dou12.ru
6.	муниципальное бюджетное дошкольное образовательное учреждение «Детский сад комбинированного вида № 4 г. Кировска»	Мурманская область, г. Кировск, ул. Кирова, д. 40 Понедельник-пятница, 9.00-16.00	(81531) 5-24-62 dou4kirovsk@mail.ru	www.k-dou4.ru
7.	муниципальное бюджетное дошкольное образовательное учреждение № 1 г. Кировска	Мурманская область, г. Кировск, ул. Олимпийская, д. 33	(81531) 5-69-06,	www.k-dou1.ru

		Понедельник-пятница,9.00-16.00	dou1Kirovsk@mail.ru	
8.	муниципальное бюджетное дошкольное образовательное учреждение «Детский сад комбинированного вида № 10 г. Кировска»	Мурманская область, г. Кировск, ул. Советской Конституции, д. 18 Понедельник-пятница,9.00-16.00	(81531) 4-64-40, dou10kirovsk@mail.ru	www.dou10-kirovsk.com
9.	муниципальное бюджетное дошкольное образовательное учреждение № 57 г. Кировска	Мурманская область, г. Кировск, ул. Солнечная, д. 8 Понедельник-пятница,9.00-16.00	(81531) 4-78-36, dou57kirovsk@mail.ru	www.k-dou57.ru
10.	муниципальное бюджетное дошкольное образовательное учреждение № 56 г. Кировска	Мурманская область, г. Кировск, ул. Олимпийская, д. 24а Понедельник-пятница,9.00-16.00	(81531) 5-63-14, <u>kolokolchik56@mail.ru</u>	www.dou56-kirovsk.ucoz.ru
11.	муниципальное бюджетное дошкольное образовательное учреждение «Детский сад № 41 города Кировска»	Мурманская область, г. Кировск, ул. Комсомольская, д. 11 Понедельник-пятница,9.00-16.00	(81531) 5-25-12, dou41-kirovsk@mail.ru	www.k-dou41.ru
12.	муниципальное бюджетное дошкольное образовательное учреждение «Детский сад № 36	Мурманская область, г. Кировск, н.п. Титан, д. 4 Понедельник-пятница,9.00-16.00	(81531) 9-74-54, mdou36m@mail.ru	www.k-dou36.ru
13.	муниципальное бюджетное дошкольное образовательное учреждение № 18 г. Кировска	Мурманская область, г. Кировск, ул. Дзержинского, д. 3 Понедельник-пятница,9.00-16.00	(81531) 4-68-98, mdou18-kirovsk@yandex.ru	www.k-dou18.ru
14.	муниципальное автономное дошкольное образовательное учреждение № 16 г. Кировска	Мурманская область, г. Кировск, ул. Олимпийская, д. 24б Понедельник-пятница,9.00-16.00	(81531) 5-57-39, kdou16@mail.ru	www.k-dou16.ru
15.	муниципальное бюджетное дошкольное образовательное учреждение «Детский сад общеразвивающего вида № 15 г. Кировска»	Мурманская область, г. Кировск, ул. Ленинградская, д. 4а Понедельник-пятница,9.00-16.00	(81531) 4-68-76, <u>MDOU15-kirovsk@yandex.ru</u>	www.ds15-kirovsk.ru
16.	муниципальное бюджетное дошкольное образовательное учреждение «Детский сад № 54 г. Кировска»	Мурманская область, г. Кировск, ул. Олимпийская, д.24а Понедельник-пятница,9.00-16.00	(81531) 9-60-21, d.u.54@mail.ru	www.k-dou54.ru
17.	муниципальное бюджетное дошкольное образовательное учреждение № 30 г. Кировска	Мурманская область, г. Кировск, н.п. Коашва., д. 25 Понедельник-пятница,9.00-16.00	(81531) 3-76-31, mdou30.koaschva@yandex.ru	www.k-dou30.ru



Руководителю образовательного учреждения  
(образовательной организации)

\_\_\_\_\_

*(полное наименование образовательного*

*учреждения (организации), Ф.И.О. руководителя)*

от \_\_\_\_\_

*(Ф.И.О. родителя (законного представителя)*

*проживающего (ей) по адресу*

### Заявление

Прошу выплачивать компенсацию родительской платы, взимаемой за присмотр и уход за моим ребенком \_\_\_\_\_

\_\_\_\_\_

*(фамилия, имя ребенка, дата рождения)*

в образовательном учреждении (организации) № \_\_\_\_\_, реализующем программу дошкольного образования, в размере \_\_\_\_\_

\_\_\_\_\_

*(указать размер компенсации части платы: 20/50/70 процентов)*

в связи с тем, что мой ребенок является первым (вторым, третьим и т.д.) по очередности рождаемости в семье. Причитающуюся мне компенсацию части родительской платы прошу перечислять на мой лицевой счет

№ \_\_\_\_\_ в \_\_\_\_\_

*(наименование кредитной организации)*

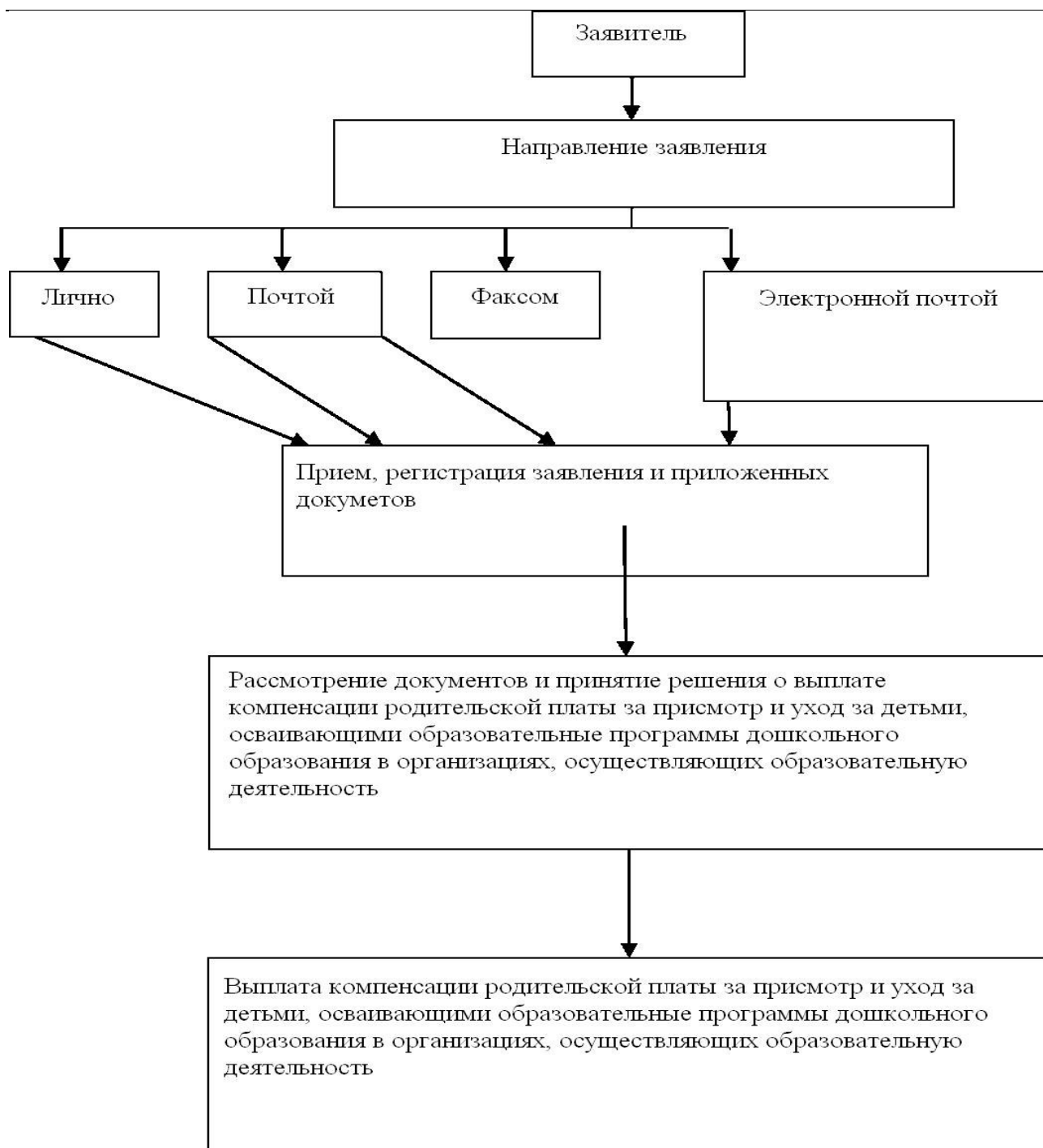
К заявлению прилагаю копии следующих документов:

- свидетельств о рождении детей (рожденных в данной семье, усыновленных, опекаемых, приемных),
- документа, удостоверяющего личность,
- титульного листа сберегательной книжки с номером лицевого счета либо пластиковой карты получателя компенсации с указанием реквизитов кредитного учреждения Российской Федерации.

Дата \_\_\_\_\_

Подпись \_\_\_\_\_

**БЛОК – СХЕМА  
ПОСЛЕДОВАТЕЛЬНОСТИ ДЕЙСТВИЙ ПРИ ПРЕДОСТАВЛЕНИИ  
МУНИЦИПАЛЬНОЙ УСЛУГ**



**Форма жалобы на действие (бездействие), решение органов, участвующих в исполнении муниципальной услуги, их должностных лиц и работников.**

Жалоба  
на действие (бездействие), решение органов,  
участвующих в исполнении муниципальной услуги, их должностных лиц и работников  
« \_\_\_\_ » \_\_\_\_\_ 20\_\_ г.

Руководителю \_\_\_\_\_  
орган, участвующий в исполнении  
муниципальной услуги

\_\_\_\_\_  
Фамилия, инициалы руководителя

От \_\_\_\_\_,  
(фамилия, имя, отчество (последнее при наличии) заявителя - физического лица, либо наименование  
заявителя юридического лица)

\_\_\_\_\_  
(сведения о месте жительства заявителя - физического лица либо сведения о месте нахождения  
заявителя юридического лица, а также номер (номера) контактного телефона, адрес (адреса)  
электронной почты (при наличии) и почтовый адрес, по которым должен быть направлен ответ  
заявителю)  
на действие (бездействие), решение  
(нужное подчеркнуть)

\_\_\_\_\_  
(наименование органа, участвующего в исполнении муниципальной услуги, фамилия, имя, отчество  
(последнее при наличии), должность лица, действие (бездействие), решение которого обжалуется)

\_\_\_\_\_  
(сведения об обжалуемых решениях и действиях (бездействии) образовательной организации,  
должностного лица образовательной организации)

\_\_\_\_\_  
(доводы, на основании которых заявитель не согласен с решением и действием (бездействием)  
образовательной организации, должностного лица образовательной организации)

Перечень прилагаемых документов (копий документов):

\_\_\_\_\_  
(подпись заявителя, подающего  
жалобу)

\_\_\_\_\_  
(расшифровка подписи)