

Приложение № 1
к административному регламенту
предоставления муниципальной услуги
«Выдача разрешения на ввод объекта в эксплуатацию»

В Администрацию города Кировска Мурманской области,
уполномоченный орган местного самоуправления на выдачу разрешения на ввод объектов в
эксплуатацию на территории муниципального образования город Кировск с
подведомственной территорией

от _____
(наименование организации-застройщика,

почтовые реквизиты, телефон/факс;

Ф.И.О. гражданина-застройщика,

его паспортные данные, телефон/факс)

**ЗАЯВЛЕНИЕ
на ввод объекта в эксплуатацию**

Прошу выдать разрешение на ввод в эксплуатацию законченного строительством,
реконструкцией, объекта капитального строительства

(наименование объекта, функциональное назначение)

расположенного по адресу _____
(почтовый адрес объекта)

При этом сообщаю:

Сроки строительства, реконструкции, капитального ремонта объекта

(дата начала и дата окончания строительства объекта)

Эксплуатация объекта в соответствии с договором

от "___" _____ N _____

возложена на _____
(наименование и адрес организации)

Работы по озеленению, рекультивации карьеров, разметке проезжей части дорог, устройству верхнего покрытия дорог, тротуаров, хозяйственных, игровых и спортивных площадок, а также отделки элементов фасадов зданий должны быть выполнены (при переносе сроков выполнения работ):

Работы	Единица измерения	Объем работ	Срок выполнения
1	2	3	4

Претензий к заказчику, подрядчику и другим участникам строительства, наладки, пуска и приемки объекта у застройщика нет.

Приложение:

1. Правоустанавливающий документ на земельный участок на _____ листах

(наименование документа, кадастровый номер земельного участка)

2. Разрешение на строительство на _____ листах _____
(дата, номер)

3. Акт приемки объекта (в случае осуществления строительства на основании договора) на _____ листах _____
(дата подписания и номер)

4. Документ о соответствии объекта техническим регламентам на _____ листах _____
(дата подписания, номер)

5. Документ о соответствии параметров объекта проектной документации на _____ листах _____
(дата подписания, номер)

6. Документы о соответствии объекта техническим условиям на _____ листах _____
(наименования документов, даты их подписания и номер)

7. Схема расположения объекта и инженерных сетей в границах земельного участка на _____ листах _____
(дата подписания, номер)

8. Заключение государственного строительного надзора на _____ листах _____
(дата подписания, номер)

9. Копии схем, отображающих расположение построенного, реконструированного, отремонтированного объекта, расположение сетей инженерно-технического обеспечения в границах земельного участка, безвозмездно переданы в уполномоченный орган местного самоуправления по вопросам градостроительства и архитектуры.

10. Основные параметры вводимого в эксплуатацию объекта:

	Наименование показателя	Единица измерения	По проекту	Фактически по справке организации, имеющей аккредитацию на осуществление технического учета и технической инвентаризации объектов капитального строительства на территории Мурманской области
I	Общие показатели вводимого в эксплуатацию объекта			
	Строительный объем, всего	м ³		
	в том числе:			
	надземной части	м ³		
	Общая площадь	м ²		
	площадь встроенно-пристроенных помещений	м ²		
	Количество зданий	шт.		
II	Нежилые объекты			
	Объекты производственного назначения (школы, больницы, детские сады, объекты культуры, спорта и т.д.)			
	Количество мест			
	Количество посетителей			
	Вместимость			
	Иные показатели			
	Объекты производственного назначения			

	Мощность			
	Производительность			
	Протяженность			
	Иные показатели			
	Материалы фундаментов			
	Материалы стен			
	Материалы перекрытий			
	Материалы кровли			
III	Объекты жилищного строительства			
	Общая площадь жилых помещений (за исключением балконов, лоджий, веранд и террас)	м ²		
	Количество этажей	штук		
	Количество секций	секций		
	Количество квартир, всего	штук/м 2		
	в том числе:			
	1-комнатные	штук/м 2		
	2-комнатные	штук/м 2		
	3-комнатные	штук/м 2		
	4-комнатные	штук/м 2		
	более чем 4-комнатные	штук/м 2		
	Общая площадь жилых помещений (с учетом балконов, лоджий, веранд и террас)	м ²		
	Материалы фундаментов			
	Материалы стен			
	Материалы перекрытий			
	Материалы кровли			
IV	Стоимость строительства			
	Стоимость строительства объекта, всего	тыс. рублей		
	в том числе строительно-монтажных работ	тыс. рублей		

(должность руководителя
застройщика)

(подпись)

(расшифровка подписи)

" _____ " _____ 20__ г.
М.П.

АКТ N _____
ПРИЕМКИ ОБЪЕКТА КАПИТАЛЬНОГО СТРОИТЕЛЬСТВА НА ОСНОВАНИИ
ДОГОВОРА ПОДРЯДА

Застройщик (заказчик) _____
наименование организации-застройщика,

_____ почтовые реквизиты, тел./факс; Ф.И.О. гражданина-застройщика,

_____ его паспортные данные, место проживания, тел./факс

с одной стороны, и исполнитель работ (генеральный подрядчик, подрядчик)

_____ наименование организации-подрядчика,

_____ почтовые реквизиты, тел./факс; Ф.И.О. гражданина,

_____ его паспортные данные, место проживания,

_____ тел./факс исполнителя работ,

_____ осуществляющего строительство, реконструкцию, объекта

_____ с другой стороны, в соответствии со [статьей 753](#) Гражданского кодекса Российской Федерации составили настоящий акт о нижеследующем.

1. Исполнителем работ предъявлен застройщику (заказчику) к приемке

_____ наименование объекта и вид строительства
расположенный по адресу _____.

2. Строительство производилось в соответствии с разрешением на строительство, выданным _____.

_____ наименование органа, выдавшего разрешение

3. В строительстве принимали участие _____

_____ наименование субподрядных организаций, их реквизиты, виды

_____ работ, выполнявшихся каждой из них

4. Проектно-сметная документация на строительство разработана генеральным проектировщиком _____

_____ наименование организации

_____ и ее реквизиты

выполнившим _____

_____ наименование частей или разделов документации

и субподрядными организациями _____

_____ наименование организаций,

_____ их реквизиты, выполненные части и разделы документации

(перечень организаций может указываться в приложении)

5. Исходные данные для проектирования выданы _____
наименование

научно-исследовательских, изыскательских и других организаций,

их реквизиты (перечень организаций может указываться в приложении)

6. Проектно-сметная документация утверждена _____
наименование органа,

утвердившего (переутвердившего) проектно-сметную документацию

на объект (очередь, пусковой комплекс)
" _____ " _____ г. N _____.

7. Строительно-монтажные работы осуществлены в сроки:

Начало работ _____
месяц, год

Окончание работ _____
месяц, год

8. Основные параметры вводимого в эксплуатацию объекта:

	Наименование показателя	Единица измерения	По проекту	Фактически по справке организации, имеющей аккредитацию на осуществление технического учета и технической инвентаризации объектов капитального строительства на территории Мурманской области
I	Общие показатели вводимого в эксплуатацию объекта			
	Строительный объем, всего	м ³		
	в том числе:			
	надземной части	м ³		
	Общая площадь	м ²		
	площадь встроенно-пристроенных помещений	м ²		
	Количество зданий	шт.		
II	Нежилые объекты			
	Объекты непромышленного назначения (школы, больницы, детские сады, объекты культуры, спорта и т.д.)			
	Количество мест			
	Количество посетителей			
	Вместимость			
	Иные показатели			
	Объекты промышленного назначения			
	Мощность			
	Производительность			
	Протяженность			
	Иные показатели			

	Материалы фундаментов			
	Материалы стен			
	Материалы перекрытий			
	Материалы кровли			
III	Объекты жилищного строительства			
	Общая площадь жилых помещений (за исключением балконов, лоджий, веранд и террас)	м ²		
	Количество этажей	штук		
	Количество секций	секций		
	Количество квартир, всего	штук/м ²		
	в том числе:			
	1-комнатные	штук/м ²		
	2-комнатные	штук/м ²		
	3-комнатные	штук/м ²		
	4-комнатные	штук/м ²		
	более чем 4-комнатные	штук/м ²		
	Общая площадь жилых помещений (с учетом балконов, лоджий, веранд и террас)	м ²		
	Материалы фундаментов			
	Материалы стен			
	Материалы перекрытий			
	Материалы кровли			
IV	Стоимость строительства			
	Стоимость строительства объекта, всего	тыс. рублей		
	в том числе строительно-монтажных работ	тыс. рублей		

9. На объекте установлено предусмотренное проектом оборудование в количестве согласно актам о его приемке после индивидуального испытания и комплексного опробования.

10. Внешние наружные коммуникации холодного и горячего водоснабжения, канализации, теплоснабжения, газоснабжения, энергоснабжения и связи обеспечивают нормальную эксплуатацию объекта и приняты пользователями – эксплуатационными организациями.

11. Работы по озеленению, рекультивации карьеров, разметке проезжей части дорог, устройству верхнего покрытия дорог, тротуаров, хозяйственных, игровых и спортивных площадок, а также отделки элементов фасадов зданий должны быть выполнены (при переносе сроков выполнения работ):

<i>Работы</i>	<i>Единица измерения</i>	<i>Объем работ</i>	<i>Срок выполнения</i>
<i>1</i>	<i>2</i>	<i>3</i>	<i>4</i>

12. Дополнительные условия _____

Пункт заполняется при совмещении приемки с вводом объекта в действие, приемке "под ключ", при частичном вводе в действие или приемке, в случае совмещения функций заказчика и исполнителя работ.

Объект сдал _____

м. п. (генеральный подрядчик, подрядчик) должность подпись расшифровка подписи

Объект принял _____

м. п. (застройщик, заказчик) должность подпись расшифровка подписи

М. П.

Примечание: в случаях, когда функции заказчика и исполнителя работ - подрядчика выполняются одним лицом, состав подписей определяется застройщиком.

**ДОКУМЕНТ
ИСПОЛНИТЕЛЯ РАБОТ О СООТВЕТСТВИИ ОБЪЕКТА
ТЕХНИЧЕСКИМ РЕГЛАМЕНТАМ**

Исполнитель работ (генеральный подрядчик, подрядчик) _____

_____ (наименование организации-подрядчика, Ф.И.О. гражданина,

его паспортные данные, место проживания, телефон/факс,

_____ исполнителя работ, осуществляющего строительство,

_____ реконструкцию, капитальный ремонт объекта)

подтверждает, что завершённый строительством, реконструкцией объект

_____ (наименование объекта)

выполнен в соответствии с утверждённым проектом _____

_____ (наименование проекта, его шифр,

_____ дата и номер документа его утверждения)

_____ (должность руководителя

_____ исполнителя работ,

_____ М.П. _____

_____ (подпись)

_____ (Ф.И.О.)

Дата: _____

*Приложение (обязательное)
к документу исполнителя работ о соответствии
объекта техническим регламентам*

**ПЕРЕЧЕНЬ
ДОКУМЕНТАЦИИ, ПРЕДОСТАВЛЯЕМОЙ ЛИЦОМ, ОСУЩЕСТВЛЯЮЩИМ
СТРОИТЕЛЬСТВО (ПОДРЯДЧИКОМ)**

1. Перечень организаций, участвующих в производстве строительно-монтажных и пуско-наладочных работ, с указанием видов выполняемых ими работ, фамилий инженерно-технических работников, непосредственно ответственных за их выполнение, и данных о наличии соответствующих лицензий.

2. Комплект рабочих чертежей на строительство предъявляемого к приемке объекта с подписями, сделанными лицами, ответственными за производство строительно-монтажных работ, о соответствии выполненных в натуре работ этим чертежам или внесенным в них проектной организацией в установленном порядке изменениям по согласованию с органами управления и надзора, компетенцию которых эти изменения затрагивают.

3. Исполнительная геодезическая документация в составе, установленном действующими нормативными документами.

4. Сертификаты, паспорта, заключения и другие документы, подтверждающие соответствие материалов, изделий, конструкций и оборудования требованиям проекта и нормативных документов.

5. Акты освидетельствования скрытых работ и акты промежуточной приемки отдельных ответственных конструкций и узлов (опор и пролетных строений мостов, арок, сводов, подпорных стен, несущих металлических и сборных железобетонных конструкций и т.п.).

6. Акты индивидуальных испытаний смонтированного оборудования. Акт о проведении пусконаладочных работ и результаты замеров эффективности работы вентиляции.

7. Акты испытаний технологических трубопроводов, внутренних систем холодного и горячего водоснабжения, канализации, газоснабжения, отопления и вентиляции, наружных сетей и сооружений водоснабжения, канализации, теплоснабжения, газоснабжения, дренажных устройств, а также испытания сварных соединений и заключения неразрушающего контроля сварных соединений ответственных конструкций и протоколы аттестации сварщиков в аттестационных центрах (пунктах).

Акты замеров шума, освещенности, электромагнитных излучений.

Результаты лабораторных исследований качества питьевой воды и эффективности работы очистных сооружений канализации и пылегазоочистных установок (ПГУ). Акты испытаний и паспорта очистных сооружений и ПГУ.

8. Акт о выполнении уплотнения (герметизации) вводов и выпусков инженерных коммуникаций в местах их прохода через подземную часть наружных стен зданий в соответствии с проектом.

9. Акты испытаний внутренних и наружных электроустановок и электросетей.

10. Акты испытаний устройств телефонизации, радиификации, телевидения, сигнализации и автоматизации.

11. Акты испытаний устройств, обеспечивающих взрывную, пожарную безопасность, молниезащиту, и систем противопожарной защиты.

12. Журналы производства работ, авторского надзора проектных организаций и журналы сварочных работ.

13. Материалы проверок, проведенных в процессе строительства органами государственного и ведомственного надзора.

14. Дополнительные документы, предоставляемые исполнителем работ, подрядчиком автомобильных дорог и мостовых переходов: исполнительный продольный профиль, гарантийные паспорта по эксплуатационной надежности сдаваемого объекта.

**ДОКУМЕНТ
ЗАСТРОЙЩИКА (ЗАКАЗЧИКА) И ИСПОЛНИТЕЛЯ РАБОТ (ПОДРЯДЧИКА)
О СООТВЕТСТВИИ ПАРАМЕТРОВ ОБЪЕКТА ПРОЕКТНОЙ ДОКУМЕНТАЦИИ**

Застройщик (заказчик) _____
(наименование организации,

Ф.И.О. гражданина, его паспортные данные,

место проживания, телефон/факс)

Исполнитель работ (генеральный подрядчик, подрядчик в случае осуществления строительства на основе договора) _____
(наименование

организации-подрядчика, Ф.И.О. гражданина,

его паспортные данные, место проживания,

телефон/факс исполнителя работ, осуществляющего строительство,

реконструкцию, капитальный ремонт объекта)

подтверждает, что параметры завершеного строительством, реконструкцией объекта _____

(наименование объекта)

соответствуют требованиям проектной документации, в том числе требованиям энергетической эффективности и требованиям оснащенности объекта капитального строительства приборами учета используемых энергетических ресурсов, по следующим показателям:

	Наименование показателя	Единица измерения	По проекту	Фактически по справке организации, имеющей аккредитацию на осуществление технического учета и технической инвентаризации объектов капитального строительства на территории Мурманской области
I	Общие показатели вводимого в эксплуатацию объекта			
	Строительный объем, всего	м ³		
	в том числе:			
	надземной части	м ³		
	Общая площадь	м ²		
	площадь встроенно-пристроенных помещений	м ²		
Количество зданий	шт.			
Сведения об установленных приборах учета энергетических ресурсов	шт.			

II	Нежилые объекты			
	Объекты непромышленного назначения (школы, больницы, детские сады, объекты культуры, спорта и т.д.)			
	Количество мест			
	Количество посетителей			
	Вместимость			
	Иные показатели			
	Объекты производственного назначения			
	Мощность			
	Производительность			
	Протяженность			
	Иные показатели			
	Материалы фундаментов			
	Материалы стен			
	Материалы перекрытий			
	Материалы кровли			
III	Объекты жилищного строительства			
	Общая площадь жилых помещений (за исключением балконов, лоджий, веранд и террас)	м ²		
	Количество этажей	штук		
	Количество секций	секций		
	Количество квартир, всего	штук/м ²		
	в том числе:			
	1-комнатные	штук/м ²		
	2-комнатные	штук/м ²		
	3-комнатные	штук/м ²		
	4-комнатные	штук/м ²		
	более чем 4-комнатные	штук/м ²		
	Общая площадь жилых помещений (с учетом балконов, лоджий, веранд и террас)	м ²		
	Материалы фундаментов			
	Материалы стен			
	Материалы перекрытий			
	Материалы кровли			
IV	Стоимость строительства			
	Стоимость строительства объекта, всего	тыс. рублей		
	в том числе строительно-монтажных работ	тыс. рублей		

Работы по озеленению, рекультивации карьеров, разметке проезжей части дорог, устройству верхнего покрытия дорог, тротуаров, хозяйственных, игровых и спортивных площадок, а также отделки элементов фасадов зданий будут выполнены (при переносе сроков выполнения работ) в следующие сроки:

<i>Работы</i>	<i>Единица измерения</i>	<i>Объем работ</i>	<i>Срок выполнения</i>
<i>1</i>	<i>2</i>	<i>3</i>	<i>4</i>

Объект безопасен и отвечает санитарно-эпидемиологическим, экологическим, пожарным нормам, нормам промышленной безопасности, строительным нормам и правилам, государственным стандартам, условиям договора подряда и техническим регламентам.

(должность руководителя застройщика) М.П. (подпись) (Ф.И.О.)

Дата: _____

(должность руководителя исполнителя работ, подрядчика) М.П. (подпись) (Ф.И.О.)

Дата: _____

*Приложение (обязательное)
к документу застройщика, подрядчика о соответствии
параметров объекта проектной документации*

ПЕРЕЧЕНЬ ДОКУМЕНТАЦИИ, ПРЕДОСТАВЛЯЕМОЙ ЗАСТРОЙЩИКОМ ИЛИ ЗАКАЗЧИКОМ И ЛИЦОМ, ОСУЩЕСТВЛЯЮЩИМ СТРОИТЕЛЬСТВО (ПОДРЯДЧИКОМ)

1. Положительное заключение территориального управления Федеральной службы по надзору в сфере защиты прав потребителей и благополучия человека по Мурманской области (территориальное управление Роспотребнадзора по Мурманской области) - все объекты производственного и жилищно-гражданского назначения.

2. Положительное заключение Государственной инспекции безопасности дорожного движения УВД Мурманской области (ГИБДД УВД МО) - автомобильные дороги и улицы, дорожные сооружения, железнодорожные переезды, линии городского электрического транспорта, объекты, имеющие в своем составе подъездные пути, а также объекты, расположенные в непосредственной близости от дороги.

3. Положительное заключение Государственной инспекции труда в Мурманской области - все объекты производственного назначения.

4. Положительное заключение Главного управления МЧС России по Мурманской области - все объекты, проекты которых содержат перечень мероприятий по

гражданской обороне, мероприятий по предупреждению чрезвычайных ситуаций природного и техногенного характера.

5. Положительное заключение Управления Федеральной службы по ветеринарному и фитосанитарному надзору по Мурманской области (Россельхознадзор) - животноводческие объекты (для содержания крупного рогатого и мелкого рогатого скота, свиней, лошадей, северных оленей, пушных зверей и кроликов); птицефабрики (фермы); мясокомбинаты и убойные пункты; предприятия по производству, хранению и реализации продуктов животноводства; предприятия по разведению, добыче, производству, переработке, хранению и реализации морской, пресноводной рыбы и других гидробионтов; крестьянские (фермерские) хозяйства и личные подсобные хозяйства граждан; ветеринарные объекты для городов и иных населенных пунктов.

6. Документы о геологии и гидрологии строительной площадки, о результатах испытания грунта и анализов грунтовых вод, данные о результатах экологических изысканий.

7. Документы на геодезическую разбивочную основу для строительства, на геодезические работы в процессе строительства, контрольно-исполнительную топографическую съемку в необходимом масштабе по окончании строительства.

По предложению застройщика (заказчика) могут давать заключения другие органы государственного надзора и контроля и иные заинтересованные организации.

**СПРАВКА
О СООТВЕТСТВИИ ОБЪЕКТА ТЕХНИЧЕСКИМ УСЛОВИЯМ**

_____ (организация, осуществляющая эксплуатацию сетей
_____ инженерно-технического обеспечения объекта
_____ и выдавшая технические условия на подключение
_____ к существующим сетям)

подтверждает, что внешние наружные коммуникации холодного и горячего водоснабжения, канализации, теплоснабжения, теплового пункта, газоснабжения, энергоснабжения, наружного освещения, связи и другое (нужное подчеркнуть) объекта

_____ (наименование объекта
_____ строительства, реконструкции, капитального ремонта)

выполнены в соответствии с выданными техническими условиями и проектом строительства, реконструкции, капитального ремонта

_____ (наименование проекта, шифр)

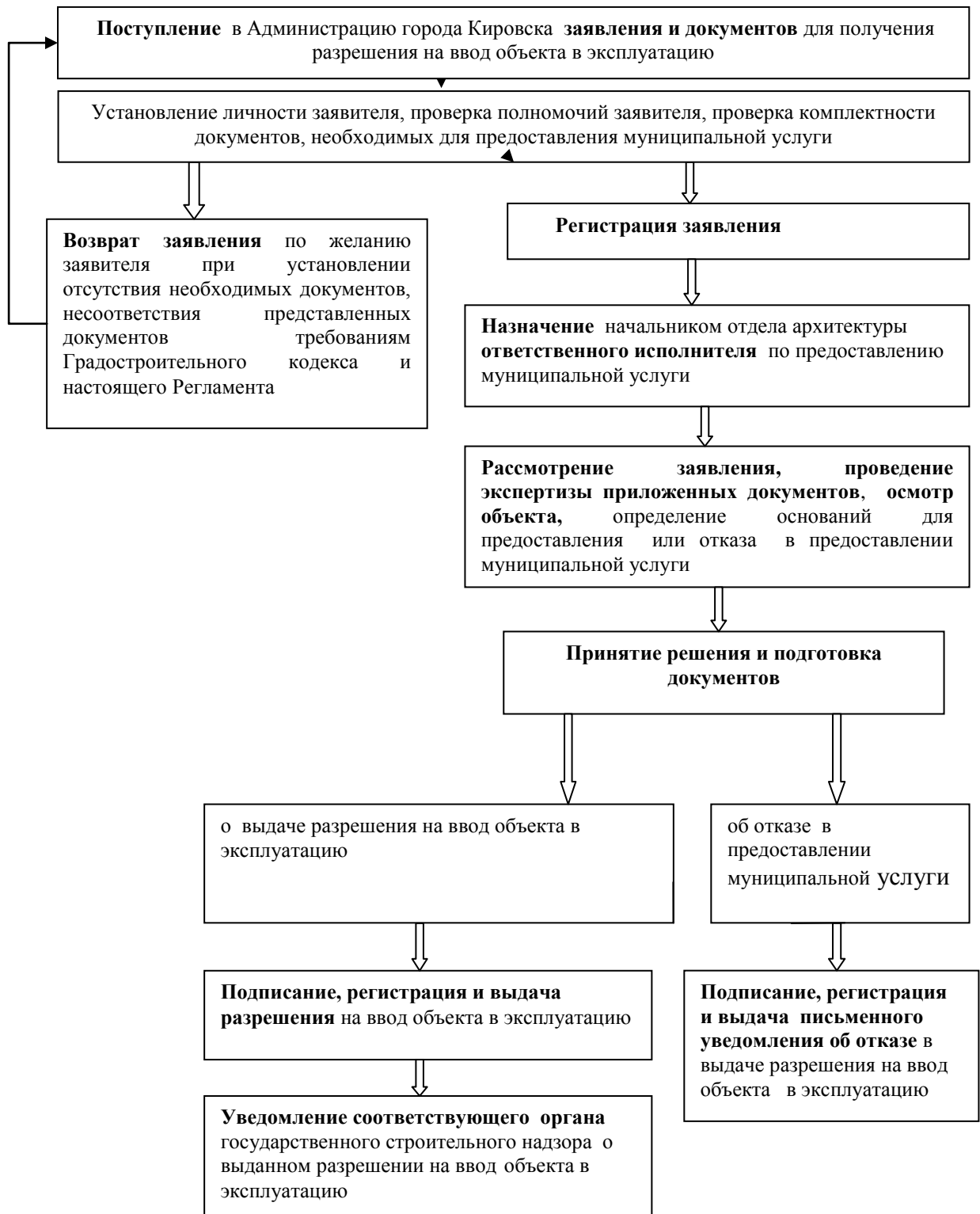
обеспечивают нормальную эксплуатацию объекта и приняты пользователем, эксплуатационной организацией _____,

—
_____ (наименование эксплуатационной организации)

_____ (должность руководителя
организации, выдавшей
технические условия) М.П. (подпись) _____ (Ф.И.О.)

Дата: _____

**БЛОК-СХЕМА
ПРЕДОСТАВЛЕНИЯ МУНИЦИПАЛЬНОЙ УСЛУГИ**



Приложение №7
к административному регламенту
предоставления муниципальной услуги
«Выдача разрешения на ввод объекта в эксплуатацию»

УТВЕРЖДЕНА

Постановлением Правительства Российской Федерации
от 24 ноября 2005 г. № 698

Кому _____
(наименование застройщика)

(фамилия, имя, отчество – для граждан,

полное наименование организации – для юридических
лиц),

его почтовый индекс и адрес)

РАЗРЕШЕНИЕ
на ввод объекта в эксплуатацию

№ _____

1. _____
(наименование уполномоченного федерального органа исполнительной власти,

или органа исполнительной власти субъекта Российской Федерации, или органа местного

самоуправления, осуществляющих выдачу разрешения на ввод объекта в эксплуатацию)

руководствуясь статьей 55 Градостроительного кодекса Российской Федерации, разрешает
ввод в эксплуатацию построенного, реконструированного, объекта капитального
(ненужное зачеркнуть)

строительства _____
(наименование объекта капитального строительства

_____ в соответствии с проектной документацией)
расположенного по адресу _____
(полный адрес объекта капитального строительства с указанием

_____ субъекта Российской Федерации, административного района и т.д. или строительный адрес)

2. Сведения об объекте капитального строительства

Наименование показателя	Единица измерения	По проекту	Фактически
I. Общие показатели вводимого в эксплуатацию объекта			
II.			
Строительный объем – всего	куб. м		
в том числе надземной части	куб. м		
Общая площадь	кв. м		
Площадь встроенно-пристроенных помещений	кв. м		
Количество зданий	штук		
II. Нежилые объекты			

Объекты непромышленного назначения (школы, больницы, детские сады,
объекты культуры, спорта и т.д.)

Количество мест

Количество посещений

Вместимость

--	--	--	--

(иные показатели)

(иные показатели)

Объекты промышленного назначения

Мощность

Производительность

Протяженность

(иные показатели)

(иные показатели)

Материалы фундаментов

Материалы стен

Материалы перекрытий

Материалы кровли

III. Объекты жилищного строительства

Общая площадь жилых помещений (за
исключением балконов, лоджий, веранд и
террас)

кв. м

Количество этажей

штук

Количество секций

секций

Количество квартир - всего

штук/кв. м

в том числе:

1-комнатные

штук/кв. м

2-комнатные

штук/кв. м

3-комнатные

штук/кв. м

4-комнатные

штук/кв. м

более чем 4-комнатные

штук/кв. м

Общая площадь жилых помещений (с учетом
балконов, лоджий, веранд и террас)

кв. м

Материалы фундаментов

Материалы стен

Материалы перекрытий

Материалы кровли

IV. Стоимость строительства

Стоимость строительства объекта - всего

тыс. рублей

в том числе строительно-монтажных работ

тыс. рублей

Глава администрации города

(подпись)

(расшифровка подписи)

Кировска

“ ___ ” _____ 20 ___ г.

М.П.

Административный регламент предоставления муниципальной услуги «Выдача разрешений на строительство при осуществлении строительства, реконструкции объектов капитального строительства, расположенных на территории муниципального образования» предлагается ввести в действие с _____ 2012 года.