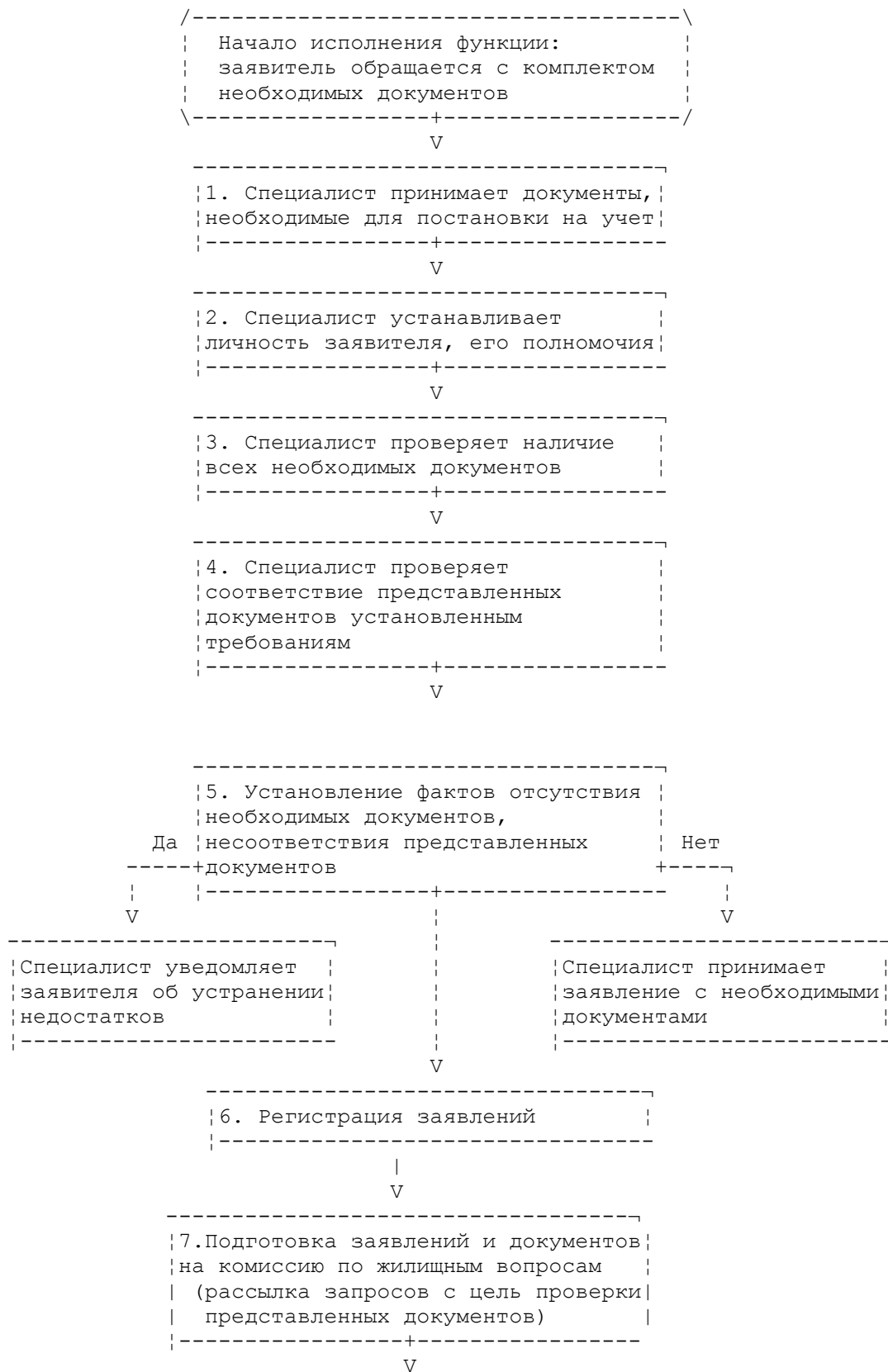


Приложение № 1 к Административному регламенту  
предоставления муниципальной услуги  
«Постановка граждан на учет  
в качестве нуждающихся в жилых помещениях»

**Блок-схема предоставления муниципальной услуги**



-----  
| 8. Рассмотрение заявлений |  
| на комиссии по жилищным вопросам |  
--+и принятие решения о постановке +-  
на учет
V V

-----  
| Отказ в постановке |  
| на учет |  
|-----+-----|  
V

-----  
| Постановка на учет |  
|-----+-----|  
V

-----  
| 5. Подготовка |  
| извещений |  
| об отказе |  
в постановке

-----  
| 5. Подготовка |  
| Постановления |  
| о постановке |  
на учет

Приложение N 2  
к Административному регламенту  
предоставления муниципальной услуги  
" Постановка граждан на учет  
в качестве нуждающихся в жилых помещениях "

I. На учет в качестве нуждающихся в жилых помещениях (проживание в помещении, где на каждого проживающего приходится менее учетной нормы общей площади), предоставляемых по договорам социального найма, в Администрации г. Кировска принимаются следующие категории граждан, постоянно проживающие на территории муниципального образования город Кировск с подведомственной территорией:

1. участники Великой Отечественной войны;
2. ветераны боевых действий;
3. военнослужащие, проходившие военную службу в воинских частях, учреждениях, военно-учебных заведениях, не входивших в состав действующей армии, в период с 22 июня 1941 года по 3 сентября 1945 года не менее шести месяцев, награжденные орденами или медалями СССР за службу в указанный период, в случае выселения из занимаемых ими служебных помещений;
4. лица, награжденные знаком "Жителю блокадного Ленинграда";
5. инвалиды и семьи, имеющие детей-инвалидов;
6. дети-сироты и дети, оставшиеся без попечения родителей, а также лица из числа детей-сирот и детей, оставшихся без попечения родителей, не имеющие закрепленного жилого помещения, по окончании их пребывания в образовательных и иных учреждениях;
7. граждане, страдающие тяжелой формой хронических заболеваний, при которой совместное проживание с ними в одной квартире невозможно, согласно Перечню, установленному Правительством РФ, и не имеющие иного жилого помещения, занимаемого по договору социального найма или принадлежащего им на праве собственности;
8. граждане, жилые помещения которых независимо от формы собственности признаны в установленном порядке непригодными для проживания;
9. семьи, среднедушевой доход которых ниже прожиточного минимума, установленного в Мурманской области.

II. Перечень предоставляемых документов для постановки на учет граждан в качестве нуждающихся в жилых помещениях, предоставляемых по договорам социального найма, в муниципальном жилищном фонде города Кировска:

1. заявление о принятии на учет, подписанное всеми дееспособными членами семьи;
2. паспорт или иные документы, удостоверяющие личность и подтверждающие гражданство Российской Федерации заявителя и членов его семьи;
3. документы, содержащие сведения о составе семьи и степени родства, в том числе:
  - документ, выданный органом, осуществляющим регистрационный учет граждан, о регистрации в жилом помещении граждан по месту жительства;
  - документы, подтверждающие право пользования жилым помещением, занимаемым заявителем и членами его семьи (договор, ордер, документ, подтверждающий принятие компетентными органами решения о предоставлении жилого помещения, иные документы, подтверждающие право пользования жилым помещением);
  - свидетельство о рождении, свидетельство о заключении брака, решение суда об усыновлении (удочерении), решение суда о признании гражданина членом семьи заявителя, иные документы, подтверждающие принадлежность к членам семьи заявителя;
4. документ, выданный органом, осуществляющим регистрацию прав на недвижимое имущество и сделок с ним, о наличии или отсутствии жилых помещений, принадлежащих на праве собственности заявителю и членам его семьи;
5. документы, подтверждающие право на дополнительную площадь (для граждан, имеющих право на дополнительную площадь);

6. документы, подтверждающие право граждан на получение жилого помещения по договору социального найма вне очереди;

7. для подтверждения статуса малоимущих граждане, подавшие заявление о принятии на учет, дополнительно предоставляют:

документы, содержащие сведения о доходах заявителя и членов его семьи за двенадцать месяцев, предшествующих месяцу подачи заявления о принятии на учет;

документы, содержащие сведения о недвижимом имуществе, земельных участках, транспортных средствах, находящихся в собственности заявителя или членов его семьи и подлежащих налогообложению, а также документы, содержащие сведения о стоимости указанного имущества.

Приложение N 3  
к Административному регламенту  
предоставления муниципальной услуги  
" Постановка граждан на учет  
в качестве нуждающихся в жилых помещениях "

Главе администрации

\_\_\_\_\_ (наименование органа местного самоуправления)

от \_\_\_\_\_ (Ф.И.О.)

\_\_\_\_\_ проживающего(ей) по адресу:

\_\_\_\_\_

Тел. \_\_\_\_\_

**ЗАЯВЛЕНИЕ**

Прошу принять меня и членов моей семьи в количестве \_\_\_\_\_ человек:

\_\_\_\_\_ (указать родственные отношения)

\_\_\_\_\_

\_\_\_\_\_

на учет граждан в качестве нуждающихся в жилых помещениях по договорам социального найма.

Я \_\_\_\_\_ и \_\_\_\_\_ члены \_\_\_\_\_ моей \_\_\_\_\_ семьи \_\_\_\_\_ занимаем

\_\_\_\_\_ (комнату, квартиру жилой/общей площадью кв. метров) по \_\_\_\_\_ адресу:

Других жилых помещений я и члены семьи не имеем (имеем)

\_\_\_\_\_ (указать иные, кроме занимаемого, жилые помещения, в т.ч. и принадлежащие на праве собственности)

Гражданско-правовых сделок с жилыми помещениями в последние 5 лет я и члены моей семьи не совершали (совершали).

Я и члены моей семьи имеем (не имеем) льготы по предоставлению жилых помещений (право на дополнительную жилую площадь, обеспечение жилыми помещениями вне очереди и т.д.)

(указать вид льготы)

Я и члены моей семьи подтверждаем достоверность и полноту сведений, указанных в заявлении.

Я и члены моей семьи даем согласие на проверку жилищными органами указанных в заявлении сведений.

Я и члены моей семьи предупреждены, что в случае принятия нас на учет, ежегодно (в период с 1 октября по 1 декабря), мы обязаны:

- подтверждать заявленные нами сведения путем составления расписки об отсутствии изменений;

- документально информировать об изменениях жилищные органы по месту учета.

Я и члены моей семьи предупреждены, что будем сняты с учета в установленном порядке в случае утраты оснований, дающих право на получение жилого помещения по договору социального найма, в том числе и при выявлении изменений имущественной и жилищной обеспеченности.

## 1. Сведения об имуществе <\*>

### 1.1. Недвижимое имущество

N п/п	Ф.И.О. заявителя и членов его семьи	Вид имущества	Вид собственности	Адрес	Площадь (м2)	Стоимость (руб.)

Примечание: <\*> Указываются жилые дома, квартиры, дачи, гаражи и иные строения и сооружения, а также земельные участки общей площадью более 600 кв. метров.

### 1.2. Транспортные средства

N п/п	Ф.И.О. заявителя и членов его семьи	Вид и марка транспортного средства	Вид собственности	Место регистрации	Стоимость (руб.)

Итого стоимость имущества, находящегося в моей личной собственности и собственности членов моей семьи, составляет \_\_\_\_\_ руб.

## 2. Сведения о доходах, полученных за период с \_\_\_\_\_ 201\_ года по \_\_\_\_\_ 201\_ года <\*>

N п/п	Ф.И.О. заявителя и членов его семьи	Вид дохода	Размер дохода (руб.)


-----

<\*> Не заполняется гражданами, имеющими право на обеспечение жилыми помещениями без анализа имущественной и жилищной составляющих.

Итого доход семьи за период (с \_\_\_\_\_ по \_\_\_\_\_)  
составляет \_\_\_\_\_  
руб.

Я и члены моей семьи предупреждены, что будем сняты с учета в случае выявления сведений, не соответствующих указанным в заявлении, но послуживших основанием для принятия на учет.

К заявлению прилагаю следующие документы:

1. \_\_\_\_\_.
2. \_\_\_\_\_.
3. \_\_\_\_\_.
4. \_\_\_\_\_.
5. \_\_\_\_\_.
6. \_\_\_\_\_.
7. \_\_\_\_\_.
8. \_\_\_\_\_.
9. \_\_\_\_\_.

Подпись заявителя и всех совершеннолетних дееспособных членов семьи:

\_\_\_\_\_  
\_\_\_\_\_  
\_\_\_\_\_

Дата подачи заявления: \_\_\_\_\_.

### РАСПИСКА В ПОЛУЧЕНИИ ДОКУМЕНТОВ

1. Заявление о принятии на учет, подписанное всеми совершеннолетними дееспособными членами семьи.

2. Паспорта или иные документы, удостоверяющие личность и подтверждающие гражданство Российской Федерации заявителя и членов его семьи (ксерокопии сверены с оригиналами и приобщены к учетному делу).

3. Документы, содержащие сведения о составе семьи и степени родства  
\_\_\_\_\_.  
(указать какие)

4. Документы, подтверждающие принадлежность к членам семьи заявителя  
\_\_\_\_\_.  
(указать какие)

5. Документы, содержащие сведения о жилищной обеспеченности, на всех членов семьи, включая \_\_\_\_\_, несовершеннолетних,  
\_\_\_\_\_.

6. Документы, содержащие сведения о доходах заявителя и членов его семьи, представлены (не представлены)  
\_\_\_\_\_.  
(указать какие)

7. Документы, содержащие сведения о стоимости имущества, находящегося в собственности заявителя и членов его семьи, представлены (не представлены)  
\_\_\_\_\_.

8. Документы, подтверждающие наличие льгот по предоставлению жилых помещений, для лиц, имеющих соответствующие льготы на получение жилого помещения вне очереди, право на дополнительную жилую площадь и т.д. (ксерокопии сверены с оригиналом и приобщены к учетному делу)  
\_\_\_\_\_.

9. Иные документы, предъявленные заявителем и приобщенные к учетному делу:  
\_\_\_\_\_.

Принял:

(Ф.И.О. и должность работника, принявшего документы)

Заявитель:

Дата " \_\_\_\_ " \_\_\_\_\_ 201 \_\_\_\_ г.



Приложение № 5  
к Административному регламенту  
предоставления муниципальной услуги  
" Постановка граждан на учет  
в качестве нуждающихся в жилых помещениях "

КНИГА  
регистрации заявлений граждан о принятии на учет нуждающихся  
в жилых помещениях, предоставляемых по договору социального найма.

Населенный пункт \_\_\_\_\_

Администрация \_\_\_\_\_  
(точное название уполномоченного органа)

Начата \_\_\_\_\_

Окончена \_\_\_\_\_

№ п/п	Дата поступления заявления	Ф.И.О заявителя	Адрес занимаемого жилого помещения	Решение уполномоченного органа, его дата и номер	Извещение заявителя о принятом решении, дата и номер письма	Примечание
1	2	3	4	5	6	7

Приложение № 6  
к Административному регламенту  
предоставления муниципальной услуги  
" Постановка граждан на учет  
в качестве нуждающихся в жилых помещениях "

КНИГА  
регистрации граждан, нуждающихся  
в жилых помещениях, по договорам социального найма.

Населенный пункт \_\_\_\_\_

Администрация \_\_\_\_\_  
(точное название уполномоченного органа)

Начата \_\_\_\_\_

Окончена \_\_\_\_\_

Ф.И.О. принятого на учет заявителя и членов его семьи	Родственны е отношения или иные основания признания членами семьи заявителя	Адрес и краткая характеристика занимаемого жилого помещения	Основания принятия на учет. Дата и номер решения о принятии на учет	Номер учетного дела	Перерегистрация учетного дела	Решение о предоставлении жилого помещения. Его дата и номер	Адрес жилого помещения	Примечание
1	2	3	4	5	6	7	8	9