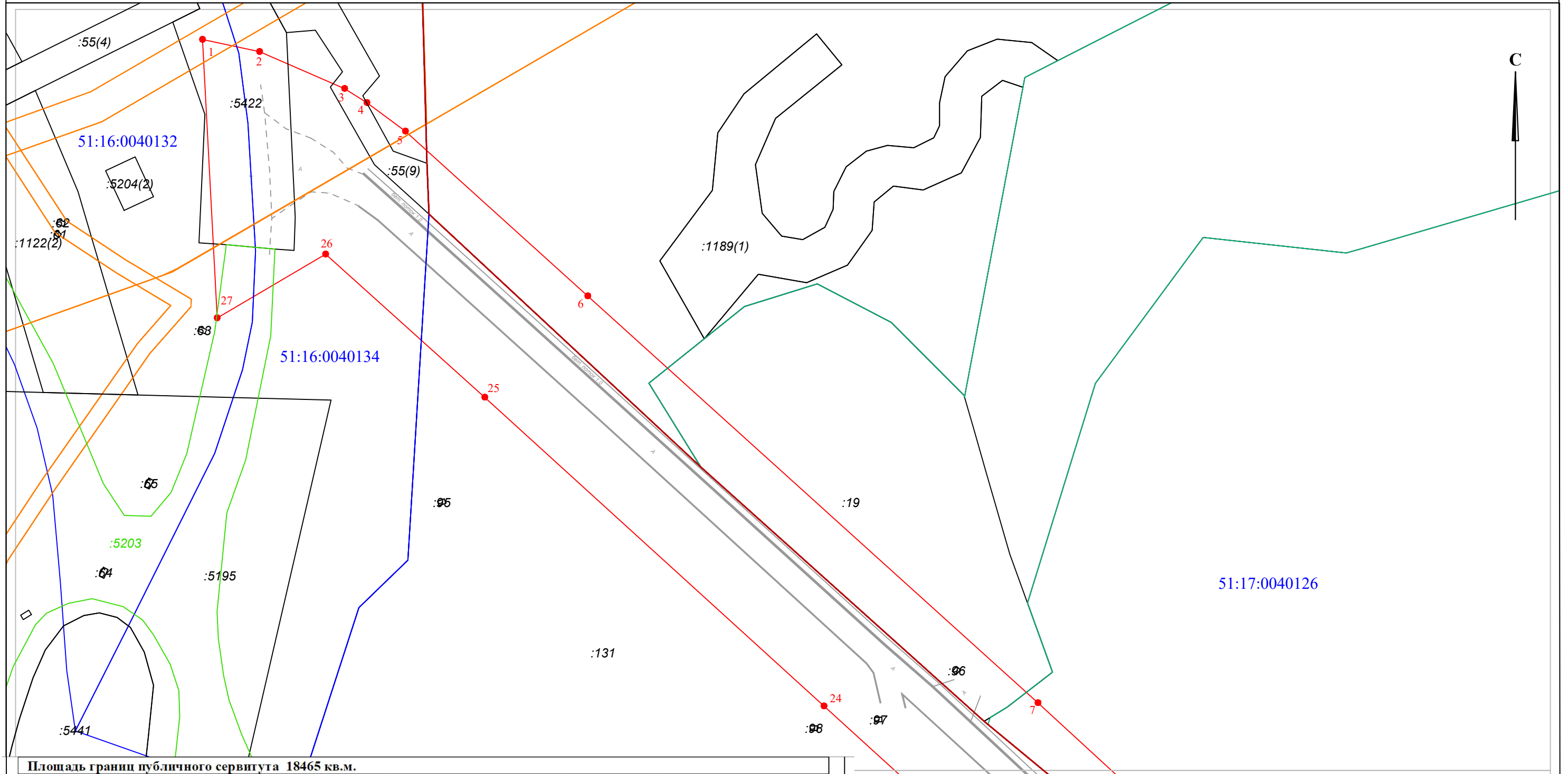


**СХЕМА  
границ публичного сервитута**

**Лист №1**

**Приложение**  
к Постановлению Администрации  
муниципального округа город Кировск с  
подведомственной территорией Мурманской области  
№ 1594 от 11.11. 2024 г.



**Площадь границ публичного сервитута 18465 кв.м.**

Обозначение характерных точек границ	Координаты, МСК-51		Обозначение характерных точек границ	Координаты, МСК-51		Обозначение характерных точек границ	Координаты, МСК-51	
	X	Y		X	Y		X	Y
1	491510.90	1469951.78	10	491253.18	1470256.86	19	491193.28	1470239.01
2	491507.88	1469966.09	11	491248.47	1470260.12	20	491211.96	1470236.15
3	491498.61	1469987.40	12	491244.94	1470262.45	21	491227.19	1470229.71
4	491495.08	1469992.99	13	491238.67	1470265.53	22	491240.16	1470219.59
5	491487.93	1470002.63	14	491238.67	1470265.53	23	491282.00	1470175.53
6	491446.63	1470048.34	15	491214.10	1470274.31	24	491343.87	1470107.54
7	491344.68	1470161.18	16	491214.10	1470274.31	25	491421.24	1470022.53
8	491281.35	1470229.87	17	491139.35	1470277.00	26	491457.11	1469982.63
9	491266.89	1470245.55	18	491138.80	1470240.74	27	491441.13	1469955.45

Масштаб 1:1000

**Местоположение:** Мурманская область, г. Кировск, улица Солнечная

*Условные обозначения:*

- - граница публичного сервитута
- 1 - характерная точка границы
- 51:17:0010126 - номер кадастрового квартала
- - граница кадастрового квартала
- - граница лесничества
- - зона с особыми условиями использования территории
- - граница муниципального образования
- - сооружение