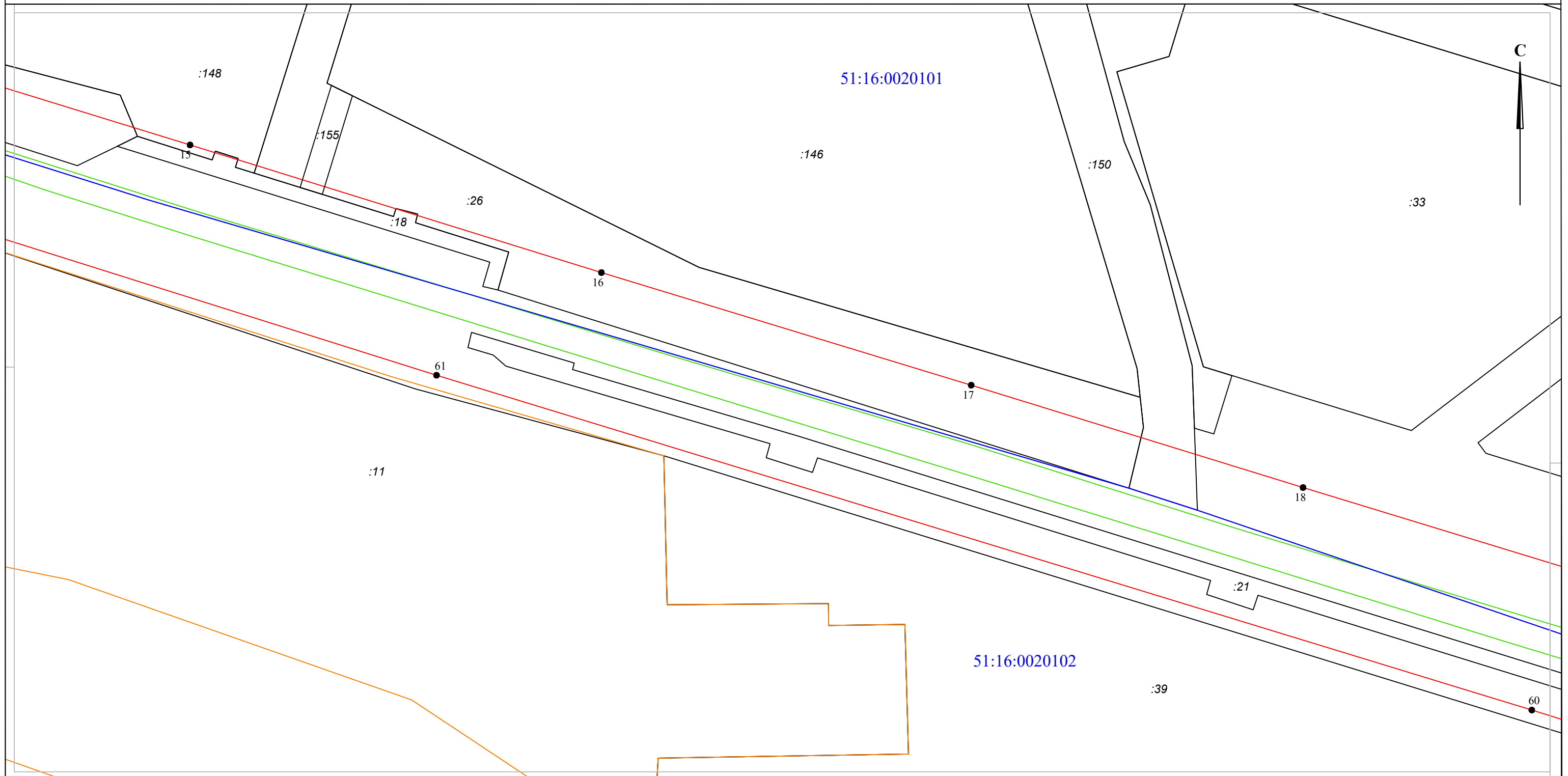


**СХЕМА
границ публичного сервитута**

Лист № 2

Приложение
к Постановлению Администрации
муниципального округа город Кировск с
подведомственной территорией Мурманской области
№ 1534 от 03.11.2023



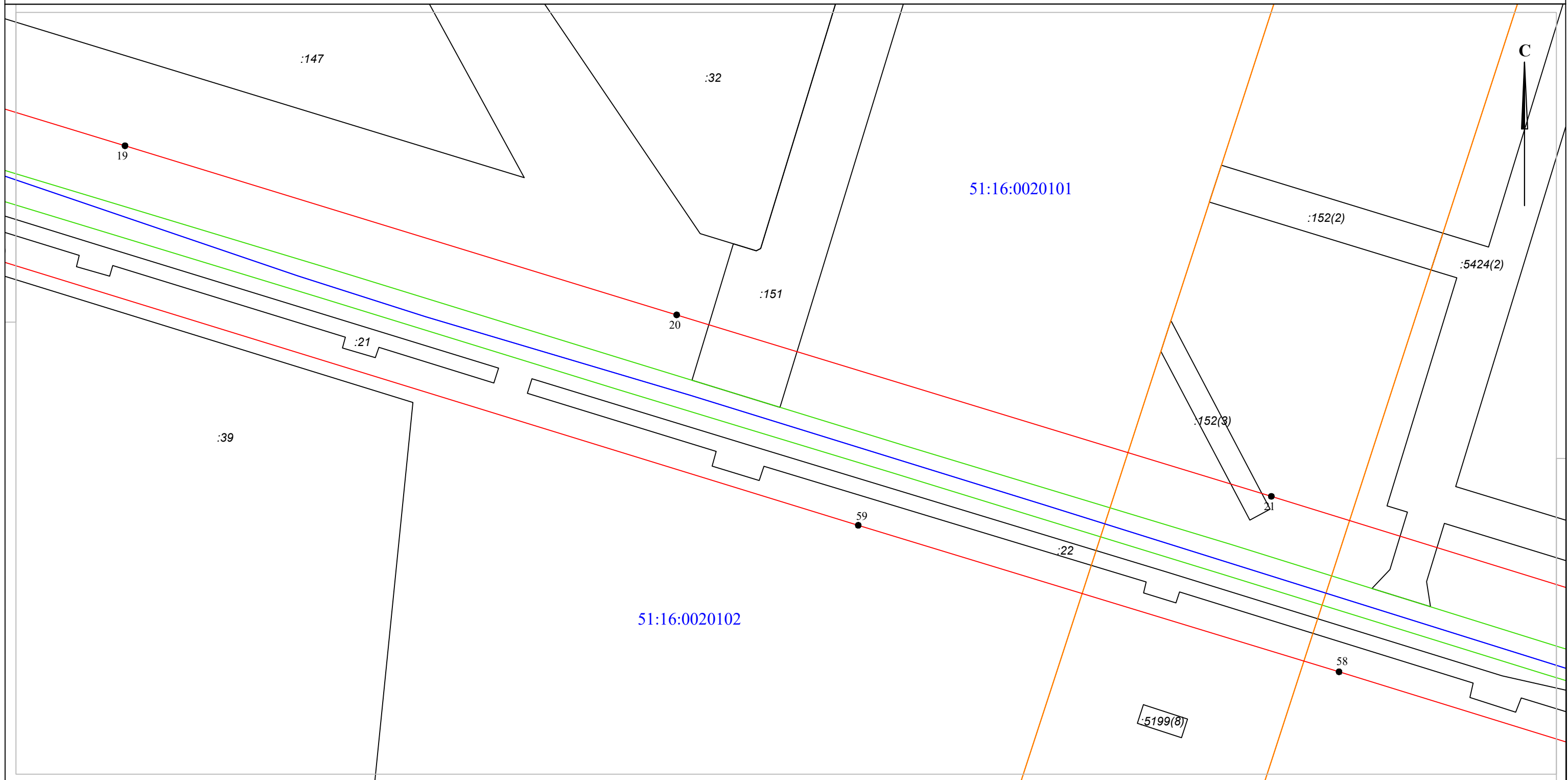
Масштаб 1:1000

Площадь границ публичного сервитута 79 880 кв.м.														
Обозначение характерных точек границ	Координаты, МСК-51		Обозначение характерных точек границ	Координаты, МСК-51		Обозначение характерных точек границ	Координаты, МСК-51		Обозначение характерных точек границ	Координаты, МСК-51		Обозначение характерных точек границ	Координаты, МСК-51	
	X	Y		X	Y		X	Y		X	Y		X	Y
1	497145.45	1469133.14	7	497212.15	1469243.55	13	497183.89	1469428.91	19	497021.59	1469955.65	25	496817.36	1470625.94
2	497165.84	1469225.58	8	497246.16	1469275.31	14	497168.87	1469476.11	20	496977.83	1470098.49	26	496810.98	1470677.34
3	497168.83	1469229.21	9	497254.05	1469277.19	15	497138.70	1469574.20	21	496930.87	1470252.46	27	496807.71	1470700.62
4	497190.27	1469230.80	10	497271.44	1469292.69	16	497105.56	1469681.05	22	496896.77	1470362.73	28	496800.89	1470738.64
5	497197.41	1469233.11	11	497216.92	1469376.26	17	497076.34	1469777.10	23	496870.00	1470449.90	29	496793.90	1470768.09
6	497204.39	1469237.07	12	497188.74	1469419.11	18	497049.75	1469863.30	24	496826.97	1470587.86	30	496784.89	1470794.10

**СХЕМА
границ публичного сервитута**

Лист № 3

**Приложение
к Постановлению Администрации
муниципального округа город Кировск с
подведомственной территорией Мурманской области
№ 1534 от 03.11.2023**



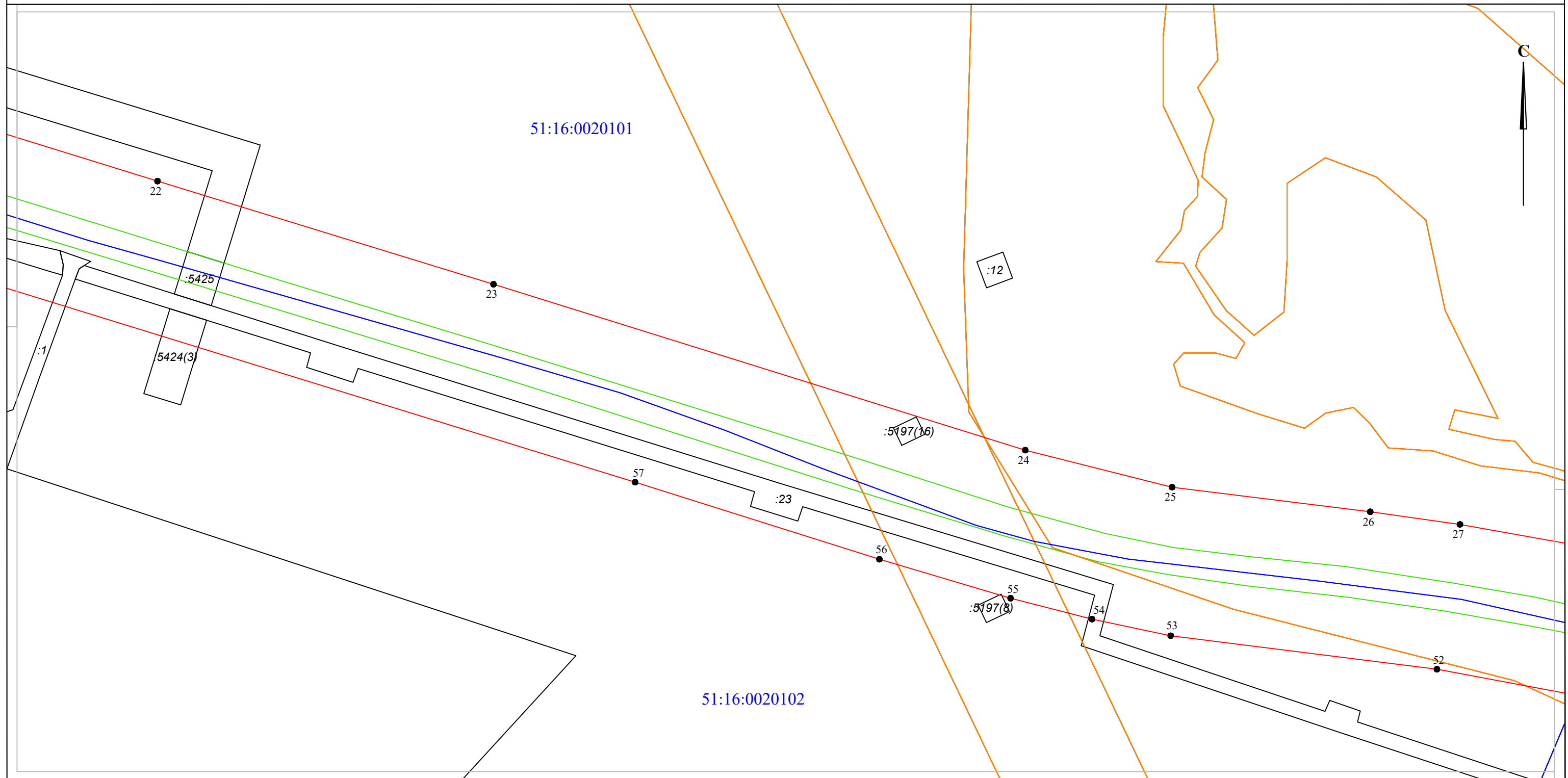
Масштаб 1:1000

Обозначение характерных точек границ	Координаты, МСК-51		Обозначение характерных точек границ	Координаты, МСК-51		Обозначение характерных точек границ	Координаты, МСК-51		Обозначение характерных точек границ	Координаты, МСК-51		Обозначение характерных точек границ	Координаты, МСК-51	
	X	Y		X	Y		X	Y		X	Y		X	Y
31	496779.89	1470806.13	37	496689.25	1471083.21	43	496680.50	1470939.91	49	496750.95	1470777.52	55	496788.56	1470584.04
32	496775.37	1470815.26	38	496674.23	1471091.24	44	496690.36	1470911.38	50	496756.48	1470760.55	56	496798.67	1470550.01
33	496739.90	1470890.03	39	496659.06	1471097.67	45	496696.37	1470895.39	51	496761.61	1470740.18	57	496818.65	1470486.63
34	496720.05	1470941.93	40	496645.63	1471105.67	46	496712.86	1470856.49	52	496770.15	1470694.64	58	496885.48	1470269.99
35	496682.05	1471071.14	41	496627.39	1471116.38	47	496728.41	1470825.36	53	496778.83	1470625.58	59	496923.37	1470145.51
36	496699.31	1471078.09	42	496644.73	1471062.72	48	496741.08	1470799.91	54	496783.13	1470605.16	60	496991.96	1469922.72

**СХЕМА
границ публично сервитута**

Лист № 4

**Приложение
к Постановлению Администрации
муниципального округа город Кировск с
подведомственной территорией Мурманской области
№ 1534 от 03.11.2023**



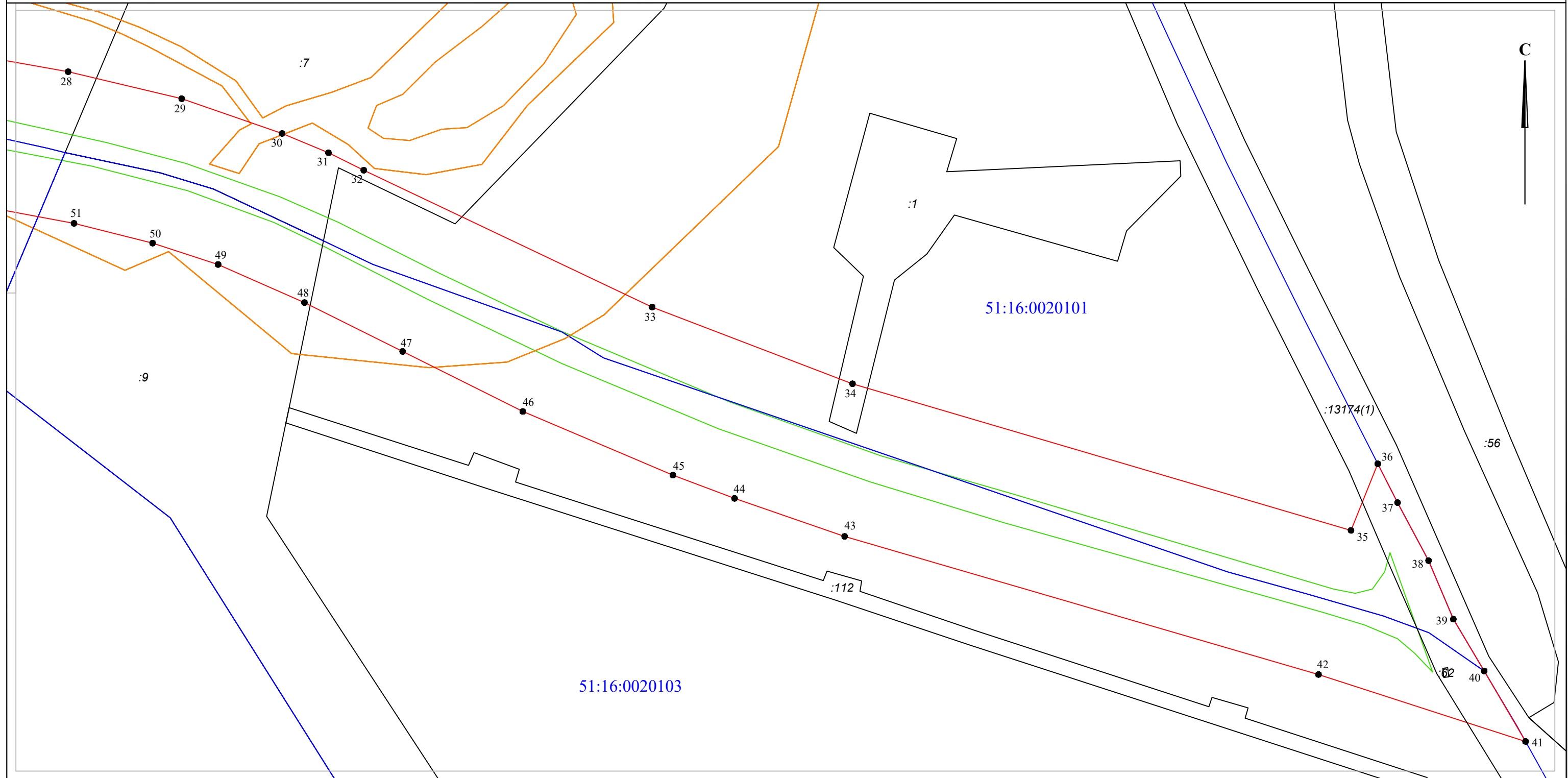
Масштаб 1:1000

Обозначение характерных точек границ	Координаты, МСК-51		Обозначение характерных точек границ	Координаты, МСК-51		Обозначение характерных точек границ	Координаты, МСК-51		Обозначение характерных точек границ	Координаты, МСК-51		Обозначение характерных точек границ	Координаты, МСК-51	
	X	Y		X	Y		X	Y		X	Y		X	Y
31	496779.89	1470806.13	37	496689.25	1471083.21	43	496680.50	1470939.91	49	496750.95	1470777.52	55	496788.56	1470584.04
32	496775.37	1470815.26	38	496674.23	1471091.24	44	496690.36	1470911.38	50	496756.48	1470760.55	56	496798.67	1470550.01
33	496739.90	1470890.03	39	496659.06	1471097.67	45	496696.37	1470895.39	51	496761.61	1470740.18	57	496818.65	1470486.63
34	496720.05	1470941.93	40	496645.63	1471105.67	46	496712.86	1470856.49	52	496770.15	1470694.64	58	496885.48	1470269.99
35	496682.05	1471071.14	41	496633.82	1471112.71	47	496728.41	1470825.36	53	496778.83	1470625.58	59	496923.37	1470145.51
36	496699.31	1471078.09	42	496644.73	1471062.72	48	496741.08	1470799.91	54	496783.13	1470605.16	60	496991.96	1469922.72

**СХЕМА
границ публичного сервитута**

Лист № 5

**Приложение
к Постановлению Администрации
муниципального округа город Кировск с
подведомственной территорией Мурманской области
№ 1534 от 03.11.2023**



Масштаб 1:1000

Обозначение характерных точек границ	Координаты, МСК-51		Обозначение характерных точек границ	Координаты, МСК-51		Обозначение характерных точек границ	Координаты, МСК-51		Обозначение характерных точек границ	Координаты, МСК-51	
	X	Y		X	Y		X	Y		X	Y
61	497078.91	1469638.23	67	497152.97	1469411.16	73	497188.06	1469266.72	79	497141.31	1469252.35
62	497116.01	1469520.33	68	497159.54	1469399.60	74	497176.72	1469263.18	80	497136.97	1469246.41
63	497129.18	1469478.97	69	497185.87	1469359.29	75	497159.39	1469260.75	81	497134.63	1469240.23
64	497136.74	1469459.11	70	497215.11	1469312.98	76	497155.54	1469259.97	82	497132.92	1469233.45
65	497139.29	1469446.42	71	497222.50	1469300.02	77	497151.32	1469258.63	83	497124.58	1469192.15
66	497149.46	1469419.52	72	497216.89	1469294.17	78	497145.82	1469256.01	84	497113.13	1469140.19