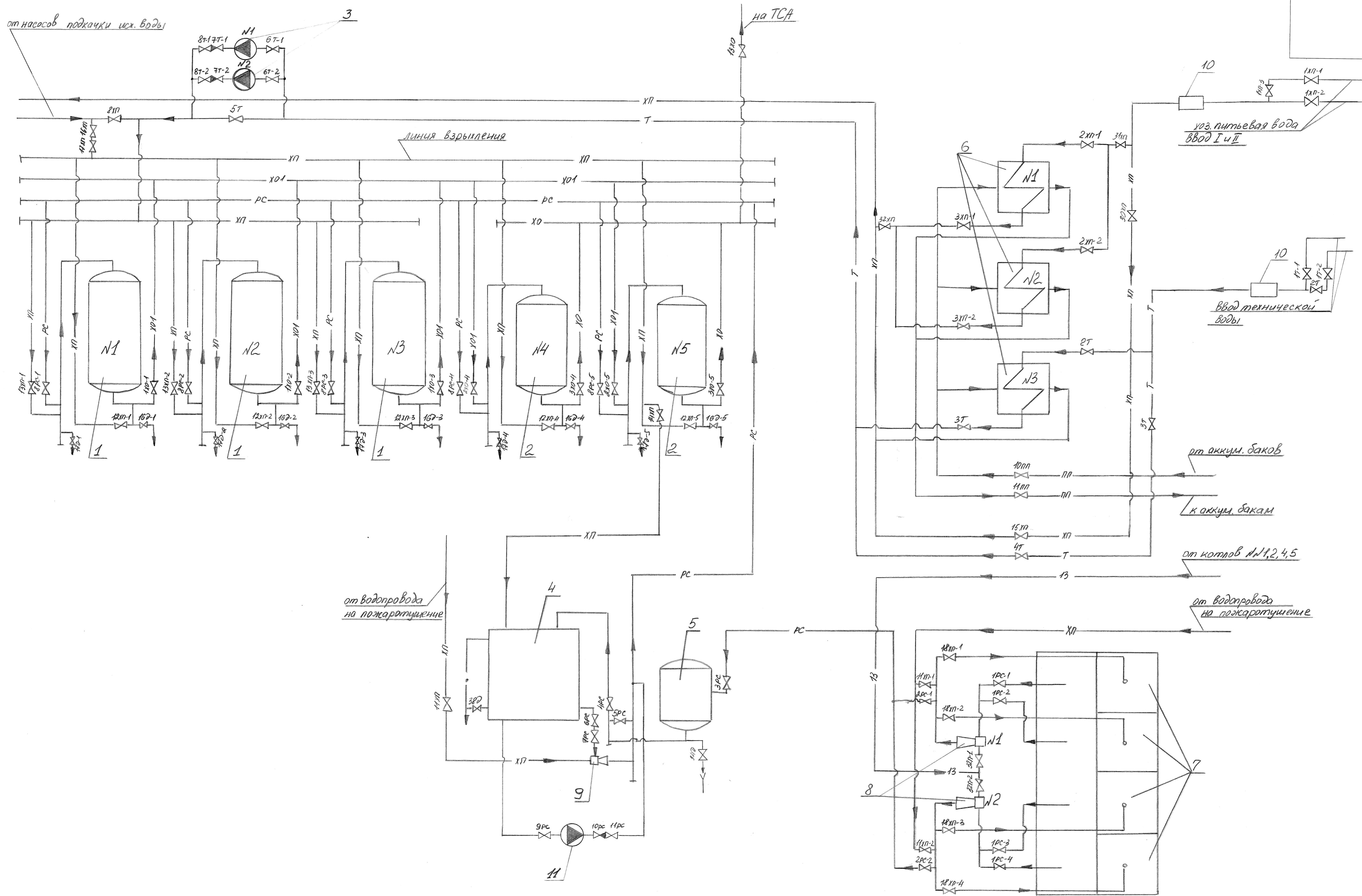


Схема водоподготовки котельной АНОФ-3

УТВЕРЖДАЮ
Начальник/
ЦРС КФ АО «Апатит»
И.В. Лысенко
« 06 » *сентября* 2020г.



Поз.	Наименование	Кол.
1	Ионо-катионный фильтр 1-ой ступени	3
2	Ионо-катионный фильтр 2-ой ступени	2
3	Насос подкачки техн. воды	2
4	Расходный бак крепкого р-ра соли	1
5	Фильтр крепкого р-ра соли	1
6	Охладители подпиточной воды	3
7	Ячейки макро хранения соли	4
8	Насос-эжектор	2
9	Эжектор	1
10	Расходомер	2
11	Насос солевого р-ра	1

Условные обозначения

- P3 — — тр-д пара P_{наб} = 13 кгс/см²
- П — — тр-д подпиточной воды
- XII — — тр-д хоз. питьевой воды
- Т — — тр-д технической воды
- X0 — — тр-д хим. очищенной воды
- X01 — — тр-д хим. очищ. воды после I-ой ступ.
- PC — — тр-д раствора соли
- К — — конденсатопровод
- • — — тр-д дренажа
- ◊ — — вентиль, задвижка
- ◄ — — обратный клапан

Начальник котельной АНОФ-3
ЦРС КФ АО «Апатит»

I. E. Яковлев
И.Е. ЯКОВЛЕВ

Специалист вед. ХВП
ЦРС КФ АО «Апатит»

Г. Н. Жукова
Г.Н. ЖУКОВА

Исполнитель:
Вед. инженер УРиОЗО ДР КФ АО «Апатит»

Т. Е. Адаменко
Т.Е. АДАМЕНКО